



ENTERINĖS MITYBOS PRODUKTŲ IR MEDICINOS PRIETAISŲ KATALOGAS

Informacija skirta tik sveikatos priežiūros specialistams



UAB "Danone"
J. Jasinskio g. 1Q, Vilnius, LT-01112
info.lt@danone.com
www.nutricia.lt



Turinys

Nutrison	3	Infatrini	32
Nutrison Multi Fibre	4	Infatrini Peptisorb	33
Nutrison Energy	5	Nutrini	34
Nutrison Energy Multi Fibre	6	Nutrini Multi Fibre	35
Nutrison 1000 Complete Multi Fibre	7	Nutrini Energy Multi Fibre	36
Nutrison advanced Cubison	8	NutriniMax Multi Fibre	37
Nutrison advanced Diason	9	Nutrini Peptisorb	38
Nutrison Diason Energy HP	10	NutriKid Multi Fibre	39
Nutrison advanced Peptisorb	11	Neocate Syneo	40
Nutrison Protein Plus	12	Neocate LCP	41
Nutrison Protein Advance	13	Neocate Junior	42
Nutrison Protein Intense	14	KetoCal 4:1	43
		KetoCal 3:1 neutral	44
		Liquigen	45
Nutridrink	15		
Nutridrink Protein	16		
Nutridrink Protein Omega 3	17	„Floicare® Infinity™“ enterinio maitinimo pompa	46
Nutridrink PlantBased	18	„Floicare®“ sistema, skirta maitinti iš butelio gravitaciniu būdu - ENFit	47
Nutridrink Multi Fibre	19	„Floicare®“ sistema maitinimui iš pakuotės gravitaciniu būdu - ENFit	48
Nutridrink Juice Style	20	„Floicare® Infinity™“ butelio sistema - ENFit	49
Diasip	21	„Floicare® Infinity™“ sistema, skirta maitinimui iš pakuotės - ENFit	50
Cubitan	22	„Floicare® PEG“ zondo rinkinys - ENFit	51
Renilon 4.0	23	„Floicare®“ PEG jungtis - ENFit	52
Renilon 7.5	24	„Floicare® Infinity™“ sistema, skirta naudoti su 1.3 l talpa	53
preOp	25	„Floicare®“ gastrostominis zondas	54
Calogen	26	„Floicare® PUR“ zondas - ENFit	55
Nutrison Powder	27	„Floicare®“ sistema zondo pralginimui, 100 cm	56
Protifar	28	ENFit vamzdelis pritraukti skysčius į švirkštą, 100 mm	57
Fantomalt	29	Kompaktiškas gastrostominis maitinimo („sagutė“) zondas	58
Nutlis Powder	30	„Floicare®“ sagutės zondo pralginimo sistema	59
Nutlis Clear	31	„Floicare® ENFit“ enterinio maitinimo švirkštai	60
		„Floicare®“ boliuso tipo adapteris	61
		„Floicare® ENFit“ dvigubą jungtis	62





Produkto savybės

- Didelis baltymų kiekis – P4 baltymų mišinys (žirnių, sojų, kazeino ir išrūgų baltymų mišinys)
- Standartinė energijos vertė – 1 kcal/1 ml
- Sudėtyje yra maistinių medžiagų
- Paruoštas naudoti
- Skirtas maitinti per zondą ar stoma
- Be skaidulų, gliitimo ir laktozės
- Sudėtyje yra keturių rūšių baltymai

Indikacijos

- Skirtas pacientams, kuriems yra reikalinga enterinė mitybos terapija mitybos nepakankamumo atvejais:
- Mitybos nepakankamumas ar jo rizika
- Disfagija
- Anoreksija
- Sunkios lėtinės ligos su funkciniais sutrikimais
- Viršutinio virškinamojo trakto dalies obstrukcija

Kontraindikacijos

- Netinka kūdikiams ir pacientams, sergantiems galaktozemia
- Netinka pacientams, sergantiems – alergija karvės pienui arba sojos baltymams
- Negalima naudoti parenteraliai



Vidutinė 100 ml produkto energinė ir maistinė vertė

Energinė vertė	430 kJ/103 kcal
Riebalai (35% energinės vertės)	3,9 g
iš kurių:	
sočiųjų riebalų rūgščių	1,0 g
mononesočiųjų riebalų rūgščių	2,2 g
polinesočiųjų riebalų rūgščių	0,7 g
dokozahexaeno rūgšties (DHA)	13,6 mg
eikozapentaeno rūgšties (EPA)	20,0 mg
Angliavandeniai (49% energinės vertės)	12,3 g
iš kurių: cukrų	0,7 g
laktozė	<0,025 g
Skaidulinės medžiagos (0% energinės vertės)	<0,1 g
Baltymai (16% energinės vertės)	4,0 g
Druska	0,25 g

Vitaminai	
Vitaminas A	82 µg
Vitaminas D	1,0 µg
Vitaminas E	1,3 mg α-TE
Vitaminas K	5,3 µg
Tiaminas	0,15 mg
Riboflavinas	0,16 mg
Niacinas	0,91 mg/1,8 mg NE
Pantoteno rūgštis	0,53 mg
Vitaminas B6	0,17 mg
Folio rūgštis	27 µg
Vitaminas B12	0,21 µg
Biotinas	4,0 µg
Vitaminas C	10 mg

Mineralinės medžiagos ir mikroelementai	
Natris	100 mg
Kalis	150 mg
Chloridas	125 mg
Kalcis	80 mg
Fosforas	72 mg
Magnis	23 mg
Geležis	1,6 mg
Cinko	1,2 mg
Varis	180 µg
Manganas	0,33 mg
Fluoras	0,10 mg
Molibdenas	10 µg
Selenas	5,7 µg
Chromas	6,7 µg
Jodas	13 µg

Svarbi informacija

- Produktas turi būti naudojamas sveikatos priežiūros specialistų priežiūroje
- Produktas gali būti naudojamas kaip vienintelis maisto šaltinis
- Vaikams nuo 1 iki 6 metų naudoti atsargiai

Dozavimas: 1500 - 2000 ml per dieną, arba pagal sveikatos priežiūros specialisto rekomendacijas

Pakuotė: 500 ml, 1000 ml

Sudėtyje yra alergenų: pieno, sojos, žuvies

500 ml
EAN: 8716900559617
SAP: 78796

1000 ml
EAN: 8716900575044
SAP: 132200



NUTRICIA

Nutrison

Multi Fibre

1,0 kcal/ml

Produkto savybės

- Didelis baltymų kiekis – P4 baltymų mišinys (žirnių, sojų, kazeino ir išrūgų baltymų mišinys)
- Sudėtyje yra skaidulų – Mf6 maistinių skaidulų mišinys (6 skirtingų tirpių ir netirpių skaidulų mišinys)
- Sudėtyje yra maistinių skaidulų
- Standartinė energijos vertė – 1 kcal/1 ml
- Sudėtyje yra maistinių medžiagų
- Paruoštas naudoti
- Skirtas maitinti per zondą ar stomaž
- Be gliitimo ir laktozės
- Normalizuoja virškinamojo trakto funkcijas, sumažina vidurių užkietėjimą ar viduriavimą
- Sudėtyje yra keturių rūšių baltymai

Indikacijos

- Skirta pacientams, kuriems yra reikalingas ilgas enterinis maitinimas ligos atvejais, susijusiais su mitybos nepakankamumu:
- Mitybos nepakankamumas
- ar jo rizika
- Disfagija
- Anoreksija
- Sunkios lėtinės ligos su funkciniais sutrikimais
- Viršutinio virškinamojo trakto dalies obstrukcija
- Enterinis maitinimas ir pasireiškiantys virškinimo sutrikimai – vidurių užkietėjimas ar viduriavimas



Vidutinė 100 ml produkto energinė ir maistinė vertė

Energinė vertė	430 kJ/103 kcal
Riebalai (34% energinės vertės)	3,9 g
iš kurių:	
sočiųjų riebalų rūgščių	1,0 g
mononesočiųjų riebalų rūgščių	2,2 g
polinesočiųjų riebalų rūgščių	0,7 g
dokozahexaeno rūgšties (DHA)	13,6 mg
eikozapentaeno rūgšties (EPA)	20,0 mg
Angliavandeniai (47% energinės vertės)	12,3 g
iš kurių: cukrų	0,8 g
laktozė	<0,025 g
Skaidulinės medžiagos (3% energinės vertės)	1,5 g
Baltymai (16% energinės vertės)	4,0 g
Druska	0,25 g

Vitaminai	
Vitaminas A	82 µg
Vitaminas D	1,0 µg
Vitaminas E	1,3 mg α-TE
Vitaminas K	5,3 µg
Tiaminas	0,15 mg
Riboflavinas	0,16 mg
Niacinas	1,8 mg NE
Pantoteno rūgštis	0,53 mg
Vitaminas B6	0,17 mg
Folio rūgštis	27 µg
Vitaminas B12	0,21 µg
Biotinas	4,0 µg
Vitaminas C	10 mg

Mineralinės medžiagos ir mikroelementai	
Natris	100 mg
Kalis	150 mg
Chloridas	125 mg
Kalcis	80 mg
Fosforas	72 mg
Fosfatai	221 mg
Magnis	23 mg
Geležies	1,6 mg
Cinko	1,2 mg
Varis	180 µg
Manganas	0,33 mg
Fluoras	0,10 mg
Molibdenas	10 µg
Selenas	5,7 µg
Chromas	6,7 µg
Jodas	13 µg

Svarbi informacija

- Produktas turi būti naudojamas sveikatos priežiūros specialistų priežiūroje
- Produktas gali būti naudojamas kaip vienintelis maisto šaltinis
- Vaikams nuo 1 iki 6 metų naudoti atsargiai

Dozavimas: 1500 - 2000 ml per dieną, arba pagal sveikatos priežiūros specialisto rekomendacijas

Pakuotė: 500 ml, 1000 ml

Sudėtyje yra alergenų: pieno, sojos, žuvies

500 ml
EAN: 8716900559495
SAP: 78714

1000 ml
EAN: 8716900575204
SAP: 132192



NUTRICIA Nutrison Energy 1,5 kcal/ml

Produkto savybės

- Didelis baltymų kiekis – P4 baltymų mišinys (žirnių, sojų, kazeino ir išrūgų baltymų mišinys)
- Didelė energinė vertė – 1,5 kcal/1ml
- Didelis baltymų kiekis
- Sudėtyje yra maistinių medžiagų
- Paruoštas naudoti
- Skirtas maitinti per zondą ar stomą
- Be skaidulų, glitimo ir laktozės
- Sudėtyje yra keturių rūšių baltymai

Indikacijos

- Skirta, pacientams, kuriems yra reikalingas enterinis maitinimas, sergant ligomis, kurios susiję su mitybos nepakankamumu ir kai reikia riboti suvartojamo maisto kiekį:
- Mitybos nepakankamumas ar jo rizika
 - Disfagija
 - Anoreksija
 - Sunkios lėtinės ligos su funkciniais sutrikimais
 - Viršutinio virškinamojo trakto obstrukcija

Kontraindikacijos

- Netinka kūdikiams ir pacientams, sergantiems galaktozemia
- Netinka pacientams, sergantiems – alergija karvės pienui arba sojos baltymams
- Negalima naudoti parenteraliai



Vidutinė 100 ml produkto energinė ir maistinė vertė

Energinė vertė	630 kJ/150 kcal
Riebalai (35% energinės vertės)	5,8 g
iš kurių:	
sočiųjų riebalų rūgščių	1,5 g
mononesočiųjų riebalų rūgščių	3,2 g
polinesočiųjų riebalų rūgščių	1,1 g
dokozahexaeno rūgšties (DHA)	14,3 mg
eikozapentaeno rūgšties (EPA)	19,7 mg
Angliavandeniai (49% energinės vertės)	18,3 g
iš kurių: cukrų	1,1 g
laktozė	<0,025 g
Skaudulinės medžiagos (0% energinės vertės)	<0,1 g
Baltymai (16% energinės vertės)	6,0 g
Druska	0,34 g

Vitaminai	
Vitaminas A	123 µg
Vitaminas D	1,5 µg
Vitaminas E	1,9 mg α-TE
Vitaminas K	8,0 µg
Tiaminas	0,23 mg
Riboflavinas	0,24 mg
Niacinas	2,7 mg NE
Pantoteno rūgštis	0,80 mg
Vitaminas B6	0,26 mg
Folio rūgštis	40 µg
Vitaminas B12	0,32 µg
Biotinas	6,0 µg
Vitaminas C	15 mg

Mineralinės medžiagos ir mikroelementai	
Natris	134 mg
Kalis	201 mg
Chloridas	100 mg
Kalcis	108 mg
Fosforas	108 mg
Fosfatai	331 mg
Magnis	34 mg
Geležis	2,4 mg
Cinkas	1,8 mg
Varis	270 µg
Manganas	0,50 mg
Fluoras	0,15 mg
Molibdenas	15 µg
Selenas	8,6 µg
Chromas	10 µg
Jodas	20 µg

Svarbi informacija

- Produktas turi būti naudojamas sveikatos priežiūros specialistų priežiūroje
- Produktas gali būti naudojamas kaip vienintelis maisto šaltinis
- Vaikams nuo 1 iki 6 metų naudoti atsargiai

Dozavimas: 1000 - 1500 ml per dieną, arba pagal sveikatos priežiūros specialisto rekomendacijas

Pakuotė: 500 ml, 1000 ml

Sudėtyje yra alergenų: pieno, sojos, žuvies

500 ml
EAN: 8716900560071
SAP: 78910

1000 ml
EAN: 8716900575327
SAP: 132197





Nutrison Energy Multi Fibre 1,5 kcal/ml

Produkto savybės

- Didelis baltymų kiekis – P4 baltymų mišinys (žirnių, sojų, kazeino ir išrūgų baltymų mišinys)
- Sudėtyje yra skaidulų – Mf6 maistinių skaidulų mišinys (6 skirtingų tirpių ir netirpių skaidulų mišinys)
- Didelė energinė vertė – 1,5 kcal/1ml
- Didelis baltymų kiekis
- Sudėtyje yra maistinių medžiagų
- Paruoštas naudoti
- Skirtas maitinti per zondą ar stomą
- Be gliūto ir laktozės
- Sudėtyje yra maistinių skaidulų
- Sudėtyje yra keturių rūšių baltymai

Indikacijos

Skirta, pacientams, kuriems yra reikalingas enterinis maitinimas, sergant ligomis, kurios susiję su mitybos nepakankamumu ir kai reikia riboti suvartojamo maisto kiekį:

- Mitybos nepakankamumas ar jo rizika
- Disfagija
- Anoreksija
- Sunkios lėtinės ligos su funkciniais sutrikimais
- Viršutinio virškinamojo trakto obstrukcija
- Enterinis maitinimas ir pasireiškiantys virškinimo sutrikimai – vidurių užkietėjimas ar viduriavimas



Vidutinė 100 ml produkto energinė ir maistinė vertė

Energinė vertė	640 kJ/153 kcal
Riebalai (34% energinės vertės)	5,8 g
iš kurių:	
sočiųjų riebalų rūgščių	1,5 g
mononesočiųjų riebalų rūgščių	3,3 g
polinesočiųjų riebalų rūgščių	1,1 g
dokozahexaeno rūgšties (DHA)	13,7 mg
eikozapentaeno rūgšties (EPA)	20,0 mg
Angliavandeniai (48% energinės vertės)	18,4 g
iš kurių: cukrų	2,4 g
laktozė	<0,025 g
Skaudulinės medžiagos (2% energinės vertės)	1,5 g
Baltymai (16% energinės vertės)	6,0 g
Druska	0,33 g

Vitaminai	
Vitaminas A	123 µg
Vitaminas D	1,5 µg
Vitaminas E	1,9 mg α-TE
Vitaminas K	8,0 µg
Tiaminas	0,23 mg
Riboflavinas	0,24 mg
Niacinas	2,7 mg NE
Pantoteno rūgštis	0,80 mg
Vitaminas B6	0,26 mg
Folio rūgštis	40 µg
Vitaminas B12	0,32 µg
Biotinas	6,0 µg
Vitaminas C	15 mg

Mineralinės medžiagos ir mikroelementai	
Natris	134 mg
Kalis	201 mg
Chloridas	100 mg
Kalcis	84 mg
Fosforas	84 mg
Magnis	30 mg
Geležis	2,4 mg
Cinkas	1,8 mg
Varis	270 µg
Manganas	0,50 mg
Fluoras	0,15 mg
Molibdenas	15 µg
Selenas	8,6 µg
Chromas	10 µg
Jodas	20 µg

Kiti	
Karotenoidai	0,30 mg
Cholinas	55 mg
Osmoliarumas	390 mOsmol/l
Vanduo (H2O)	76 ml

Svarbi informacija

- Produktas turi būti naudojamas sveikatos priežiūros specialistų priežiūroje
- Produktas gali būti naudojamas kaip vienintelis maisto šaltinis
- Vaikams nuo 1 iki 6 metų naudoti atsargiai

Dozavimas: 1000 - 1500 ml per dieną, arba pagal sveikatos priežiūros specialisto rekomendacijas

Pakuotė: 500 ml, 1000 ml

Sudėtyje yra alergenų: pieno, sojos, žuvies

500 ml
EAN: 8716900575426
SAP: 132016

1000 ml
EAN: 8716900575488
SAP: 132195



Nutrison

1000 Complete Multi Fibre

1,0 kcal/ml

Produkto savybės

- Didelis baltymų kiekis – P4 baltymų mišinys (žirnių, sojų, kazeino ir išrūgų baltymų mišinys)
- Sudėtyje yra skaidulų – Mf6 maistinių skaidulų mišinys (6 skirtingų tirpių ir netirpių skaidulų mišinys)
- Didelis baltymų kiekis
- Sudėtyje yra maistinių medžiagų
- Sudėtyje yra maistinių skaidulų
- Paruoštas naudoti
- Skirtas maitinti per zondą ar stoma
- Be glitimo ir laktozės
- Sudėtyje yra keturių rūšių baltymai

Indikacijos

- Skirtas pacientams, kuriems yra reikalingas enterinis maitinimas, sergant ligomis, kurios susiję su mitybos nepakankamumu, ir kai pacientui reikia suvartoti mažiau kalorijų ir (arba) mažiau skysčio:
- Galvos ar stuburo traumas
- Įgimti CNS defektai
- CNS su sunkiais judesių sutrikimais
- Koma
- Insultas
- Parkinsono liga
- Išsėtinė sklerozė
- Alzheimerio liga
- Demencija

Kontraindikacijos

- Netinka kūdikiams ir pacientams, sergantiems galaktozemia
- Netinka pacientams, sergantiems – alergija karvės pienui arba sojos baltymams
- Negalima naudoti parenteraliai



Vidutinė 100 ml produkto energinė ir maistinė vertė

Energinė vertė	440 kJ/104 kcal
Riebalai (32% energinės vertės)	3,7 g
iš kurių:	
sočiųjų riebalų rūgščių	1,0 g
mononesočiųjų riebalų rūgščių	2,0 g
polinesočiųjų riebalų rūgščių	0,7 g
dokozahexaeno rūgšties (DHA)	20,3 mg
eikozapentaeno rūgšties (EPA)	30,0 mg
Angliavandeniai (43% energinės vertės)	11,3 g
iš kurių: cukrų	0,8 g
laktozė	<0,025 g
Skaudulinės medžiagos (4% energinės vertės)	2,0 g
Baltymai (21% energinės vertės)	5,5 g
Druska	0,38 g

Vitaminai	
Vitaminas A	123 µg
Vitaminas D	2,0 µg
Vitaminas E	1,9 mg α-TE
Vitaminas K	8,0 µg
Tiaminas	0,23 mg
Riboflavinas	0,24 mg
Niacinas	2,7 mg NE
Pantoteno rūgštis	0,8 mg
Vitaminas B6	0,26 mg
Folio rūgštis	40 µg
Vitaminas B12	0,32 µg
Biotinas	6,0 µg
Vitaminas C	15 mg

Kiti	
Karotenoidai	0,30 mg
Cholinas	55 mg
Osmoliarumas	325 mOsmol/l
Vanduo (H2O)	82 ml

Mineralinės medžiagos ir mikroelementai	
Natris	150 mg
Kalis	225 mg
Chloridas	145 mg
Kalcis	120 mg
Fosforas	96 mg
Magnis	27 mg
Geležis	2,4 mg
Cinkas	1,8 mg
Varis	270 µg
Manganas	0,50 mg
Fluoras	0,15 mg
Molibdenas	15 µg
Selenas	8,5 µg
Chromas	10 µg
Jodas	20 µg

Svarbi informacija

- Produktas turi būti naudojamas sveikatos priežiūros specialistų priežiūroje
- Produktas gali būti naudojamas kaip vienintelis maisto šaltinis
- Vaikams nuo 1 iki 12 metų naudoti atsargiai

Dozavimas: 1000 ml per dieną, arba pagal sveikatos priežiūros specialisto rekomendacijas

Pakuotė: 1000 ml

Sudėtyje yra alergenų: pieno, sojos, žuvies

1000 ml
EAN: 8716900575563
SAP: 132338





NUTRICIA
Nutrison advanced
Cubison
1,0 kcal/ml

Produkto savybės

- Standartinė energijos vertė – 1 kcal/1 ml
- Didelis baltymų kiekis
- Sudėtyje yra maistinių medžiagų, bei maistinių skaidulų, arginino, specifinių mikroelementų ir vitaminų
- Paruoštas naudoti
- Skirtas maitinti per zondą
- Virškinimo trakte gali koaguluotis, pvz. dėl vaistų sąveikos
- Be gliukimo ir laktozės

Indikacijos

Skirta pacientams, kuriems yra reikalingas enterinis maitinimas, dėl ligų, susijusių su mitybos nepakankamumu ar jo išsivystymo rizika, kai yra lėtinės, blogai gyjančios žaizdos:

- Pragulos
- Nudegimai
- Žaizdos po sužalojimų
- Po galvos, kaklo ar pilvo chirurginių intervencijų arba kitų didelės apimties chirurginių operacijų

Svarbi informacija

- Produktas turi būti naudojamas sveikatos priežiūros specialistų priežiūroje
- Produktas gali būti naudojamas kaip vienintelis maisto šaltinis
- Vaikams nuo 1 iki 6 metų naudoti atsargiai



Vidutinė 100 ml produkto energinė ir maistinė vertė

Energinė vertė	435 kJ/104 kcal
Riebalai (28% energinės vertės)	3,3 g
iš kurių:	
sočiųjų riebalų rūgščių	1,2 g
iš jų: vidutinės grandinės trigliceridai	0,9 g
mononesočiųjų riebalų rūgščių	1,4 g
polinesočiųjų riebalų rūgščių	0,7 g
Angliavandeniai (47% energinės vertės)	12,5 g
iš kurių: cukrų	1,0 g
laktozė	<0,025 g
Skaidulinės medžiagos (3% energinės vertės)	1,5 g
Baltymų ekvivalentas (22% energinės vertės)	5,5 g
Druska	0,25 g

Vitaminai	
Vitaminas A	82 µg
Vitaminas D	0,70 µg
Vitaminas E	7,5 mg α-TE
Vitaminas K	5,3 µg
Tiaminas	0,15 mg
Riboflavinas	0,19 mg
Niacinas	1,8 mg NE
Pantoteno rūgštis	0,53 mg
Vitaminas B6	0,20 mg
Folio rūgštis	30 µg
Vitaminas B12	0,24 µg
Biotinas	4,0 µg
Vitaminas C	38 mg

Mineralinės medžiagos ir mikroelementai	
Natris	100 mg
Kalis	150 mg
Chloridas	125 mg
Kalcis	80 mg
Fosforas	72 mg
Magnis	23 mg
Geležis	1,6 mg
Cinkas	2,0 mg
Varis	200 µg
Manganas	0,38 mg
Fluoras	0,10 mg
Molibdenas	10 µg
Selenas	9,6 µg
Chromas	6,7 µg
Jodas	13 µg

Dozavimas: 1000 - 2000 ml per dieną, arba pagal sveikatos priežiūros specialisto rekomendacijas

Pakuotė: 1000 ml

Sudėtyje yra alergenų: pieno, sojos

1000 ml
EAN: 8716900574849
SAP: 132205



NUTRICIA
Nutrison advanced
Diason
1,0 kcal/ml

Produkto savybės

- Standartinė energijos vertė – 1 kcal/1 ml
- Žemas glikeminis indeksas
- Sudėtyje yra maistinių medžiagų
- Paruoštas naudoti
- Skirtas maitinti per zondą arba per stomą
- Sudėtyje yra maistinių skaidulų
- Be glitimo ir laktozės

Indikacijos

Skirta pacientams, kuriems yra reikalingas enterinis maitinimas, dėl ligų, susijusių su mitybos nepakankamumu, kai yra diabetas ar hiperglikemija:

- Diabetas
- Sutrikusi gliukozės tolerancija (sunkių sužalojimų atveju, po operacijų)

Kontraindikacijos

- Netinka kūdikiams
- Netinka pacientams, kuriems yra reikalingas mišinys be maistinių skaidulų
- Nenaudojamas pacientams su fruktozemia
- Negalima naudoti parenteraliai



Vidutinė 100 ml produkto energinė ir maistinė vertė

Energinė vertė	435 kJ/103 kcal
Riebalai (37% energinės vertės)	4,2 g
iš kurių:	
sočiųjų riebalų rūgščių	0,5 g
mononesočiųjų riebalų rūgščių	3,0 g
polinesočiųjų riebalų rūgščių	0,7 g
Angliavandeniai (44% energinės vertės)	11,3 g
iš kurių: cukrų	2,3 g
laktozė	<0,006 g
Skaidulinės medžiagos (2% energinės vertės)	1,5 g
Baltymai (17% energinės vertės)	4,3 g
Druska 0,25 g	0,25 g

Vitaminai	
Vitaminas A	82 µg
Vitaminas D	0,70 µg
Vitaminas E	2,5 mg α-TE
Vitaminas K	5,3 µg
Tiaminas	0,15 mg
Riboflavinas	0,16 mg
Niacinas	1,8 mg NE
Pantoteno rūgštis	0,53 mg
Vitaminas B ₆	0,17 mg
Folio rūgštis	38 µg
Vitaminas B ₁₂	0,50 µg
Biotinas	4,0 µg
Vitaminas C	15 mg

Kiti	
Karotenoidai	0,20 mg
Cholinas	37 mg
Osmoliarumas	300 mOsmol/l
Vanduo (H ₂ O)	84 ml

Mineralinės medžiagos ir mikroelementai	
Natris	100 mg
Kalis	150 mg
Chloridas	125 mg
Kalcis	80 mg
Fosforas	72 mg
Magnis	23 mg
Geležis	1,6 mg
Cinkas	1,2 mg
Varis	180 µg
Manganas	0,33 mg
Fluoras	0,10 mg
Molibdenas	10 µg
Selenas	7,5 µg
Chromas	12 µg
Jodas	13 µg

Svarbi informacija

- Produktas turi būti naudojamas sveikatos priežiūros specialistų priežiūroje
- Produktas gali būti naudojamas kaip vienintelis maisto šaltinis
- Vaikams nuo 1 iki 6 metų naudoti atsargiai

Dozavimas: 1500 - 2000 ml per dieną, arba pagal sveikatos priežiūros specialisto rekomendacijas

Pakuotė: 500 ml, 1000 ml

Sudėtyje yra alergenų: pieno, sojos

500 ml
EAN: 8716900575969
SAP: 132214





NUTRICIA
Nutrison
Diason Energy HP
1,5 kcal/ml

Produkto savybės

- Sudėtyje yra skaidulų – Mf6 maistinių skaidulų mišinys (6 skirtingų tirpių ir netirpių skaidulų mišinys)
- Didelė energinė vertė – 1,5 kcal/1 ml
- Didelis baltymų kiekis
- Sudėtyje yra maistinių medžiagų
- Pacientas turi būti stebimas ir koreguojamas skysčių kiekis palaikant reikiamą kūno skysčių balansą
- Virškinimo trakte gali atsirasti koaguliacija, pavyzdžiui, dėl vaistų sąveikos
- Paruoštas naudoti
- Skirtas maitinti per zondą ar stomą
- Sudėtyje yra maistinių skaidulų
- Be gliukozės ir laktozės

Indikacijos

- Skirtas pacientams, kuriems yra reikalingas enterinis maitinimas, dėl ligų, susijusių su mitybos nepakankamumu, sergantiems cukriniu diabetu ar turintiems hiperglikemiją, tada, kai reikia daugiau energijos arba baltymų:
- Diabetas
- Sutrikusi gliukozės tolerancija (sunkių sužalojimų atveju, po operacijų)
- Pacientams esantiems intensyvios terapijos skyriuose

Kontraindikacijos

- Netinka vaikams iki 12 metų amžiaus
- Netinka pacientams, kuriems yra reikalingas mišinys be maistinių skaidulų
- Nenaudojamas pacientams su galaktozemia
- Negalima naudoti parenteraliai



Vidutinė 100 ml produkto energinė ir maistinė vertė

Energinė vertė	625 kJ/150 kcal
Riebalai (46% energinės vertės)	7,7 g
iš kurių:	
sočiųjų riebalų rūgščių	0,8 g
mononesočiųjų riebalų rūgščių	4,6 g
polinesočiųjų riebalų rūgščių	2,3 g
dokozahexaeno rūgšties (DHA)	20 mg
eikozapentaeno rūgšties (EPA)	29,9 mg
Angliavandeniai (31% energinės vertės)	11,7 g
iš kurių: cukrų	4,5 g
laktozė	<0,025 g
Skaudulinės medžiagos (2% energinės vertės)	1,5 g
Baltymai (21% energinės vertės)	7,7 g
Druska	0,33 g

Vitaminai	
Vitaminas A	119 µg
Vitaminas D	1,0 µg
Vitaminas E	3,6 mg α-TE
Vitaminas K	7,7 µg
Tiaminas	0,23 mg
Riboflavinas	0,24 mg
Niacinas	2,6 mg NE
Pantoteno rūgštis	0,77 mg
Vitaminas B6	0,24 mg
Folio rūgštis	42 µg
Vitaminas B12	0,72 µg
Biotinas	5,8 µg
Vitaminas C	22 mg

Mineralinės medžiagos ir mikroelementai	
Natris	131 mg
Kalis	200 mg
Chloridas	98 mg
Kalcis	82 mg
Fosforas	82 mg
Magnis	37 mg
Geležis	1,9 mg
Cinkas	1,4 mg
Varis	210 µg
Manganas	0,38 mg
Fluoras	0,12 mg
Molibdenas	12 µg
Selenas	8,7 µg
Chromas	14 µg
Jodas	16 µg

Kiti	
Karotenoidai	0,30 mg
Cholinas	53 mg
Osmoliarumas	395 mOsmol/l
Vanduo (H2O)	77 ml

Svarbi informacija

- Produktas turi būti naudojamas sveikatos priežiūros specialistų priežiūroje
- Produktas gali būti naudojamas kaip vienintelis maisto šaltinis
- Vaikams nuo 12 metų naudoti atsargiai

Dozavimas: 1000 - 2000 ml per dieną, arba pagal sveikatos priežiūros specialisto rekomendacijas

Pakuotė: 500 ml, 1000 ml

Sudėtyje yra alergenų: pieno, sojos, žuvies

500 ml
EAN: 8716900565663
SAP: 90308

1000 ml
EAN: 8716900580734
SAP: 164947



NUTRICIA
Nutrison advanced
Peptisorb
1,0 kcal/ml

Produkto savybės

- Standartinė energijos vertė – 1 kcal/1 ml
- Sudėtyje yra maistinių medžiagų
- Mažas riebalų kiekis
- Paruoštas naudoti
- Skirtas maitinti per zondą ar stomą
- Sudėtyje yra hidrolizuotų baltymų peptidų formoje

Indikacijos

Skirta pacientams, kuriems yra reikalinga enterinė mityba, esant mitybos nepakankumui ir sutrikus maistinių medžiagų absorbcijai ar virškinimui:

- Uminis kasos uždegimas
- Žarnyno rezekcija
- Nespecifinė uždegiminė žarnyno liga
- Žarnyno uždegimas kaip radioterapijos pasekmė
- Trumpos žarnos sindromas
- Maitinimas apeinant skrandį – į plonąją žarną

Kontraindikacijos

- Netinka kūdikiams ir pacientams sergantiems galaktozemia
- Negalima naudoti parenteraliai



Svarbi informacija

- Produktas turi būti naudojamas sveikatos priežiūros specialistų priežiūroje
- Produktas gali būti naudojamas kaip vienintelis maisto šaltinis
- Vaikams nuo 1 iki 6 metų naudoti atsargiai

Vidutinė 100 ml produkto energinė ir maistinė vertė

Energinė vertė	423 kJ/100 kcal
Riebalai (15% energinės vertės)	1,7 g
iš kurių:	
sočiųjų riebalų rūgščių	1 g
vidutinės anglies grandinės trigliceridai	0,8 g
mononesočiųjų riebalų rūgščių	0,2 g
polinesočiųjų riebalų rūgščių	0,5 g
Angliavandeniai (69% energinės vertės)	17,7 g
iš kurių: cukrų	1,7 g
laktozės	0,1 g
Skaidulinės medžiagos (0% energinės vertės)	0 g
Baltymai (16% energinės vertės)	4,0 g
Druska	0,25 g

Vitaminai	
Vitaminas A	82 µg
Vitaminas D	0,70 µg
Vitaminas E	1,25 mg α-TE
Vitaminas K	5,3 µg
Tiaminas	0,15 mg
Riboflavinas	0,16 mg
Niacinas	1,8 mg NE
Pantoteno rūgštis	0,53 mg
Vitaminas B6	0,17 mg
Folio rūgštis	27 µg
Vitaminas B12	0,39 µg
Biotinas	4,0 µg
Vitaminas C	10 mg

Kiti	
Karotenoidai	0,20 mg
Cholinas	37 mg
Taurinas	10 mg
Osmoliarumas	455 mOsmol/l
Vanduo (H2O)	84 ml

Mineralinės medžiagos ir mikroelementai	
Natris	100 mg
Kalis	150 mg
Chloridas	133 mg
Kalcis	80,1 mg
Fosforas	70 mg
Magnis	23 mg
Geležis	1,58 mg
Cinkas	1,16 mg
Varis	180 µg
Manganas	0,33 mg
Fluoras	0,10 mg
Molibdenas	10 µg
Selenas	5,7 µg
Chromas	6,7 µg
Jodas	13 µg

Dozavimas: 1500 - 2000 ml per dieną, arba pagal sveikatos priežiūros specialisto rekomendacijas

Pakuotė: 500 ml, 1000 ml

Sudėtyje yra alergenų: pieno, sojos

500 ml
EAN: 8716900559839
SAP: 78866





Nutricia

Protein Plus

1,25 kcal/ml

Produkto savybės

- Didelis baltymų kiekis – P4 baltymų mišinys (žirnių, sojų, kazeino ir išrūgų baltymų mišinys)
- Didelė energinė vertė – 1,25 kcal/1 ml
- Didelis baltymų kiekis
- Sudėtyje yra maistinių medžiagų
- Paruoštas naudoti
- Skirtas maitinti per zondą ar stomą
- Be skaidulų, glikimo ir laktozės

Indikacijos

Skirta pacientams, kuriems yra reikalingas enterinis maitinimas, sergant ligomis, kurios susiję su mitybos nepakankamumu, kai yra reikalingas produktas su padidintu baltymų ir energijos kiekiu:

- Pooperacinis laikotarpis, esant hiperatabolizmui
- Politraumos, pvz.: po autoavarijos
- Onkologinės ligos
- Sunkios infekcijos
- Nudegimai
- Kvėpavimo nepakankamumas arba širdies nepakankamumas

Kontraindikacijos

- Netinka kūdikiams ir pacientams, sergantiems galaktozemia
- Negalima naudoti parenteraliai

Svarbi informacija

- Produktas turi būti naudojamas sveikatos priežiūros specialistų priežiūroje
- Produktas gali būti naudojamas kaip vienintelis maisto šaltinis
- Vaikams nuo 1 iki 6 metų naudoti atsargiai



Vidutinė 100 ml produkto energinė ir maistinė vertė

Energinė vertė	525 kJ/125 kcal
Riebalai (35% energinės vertės)	4,9 g
iš kurių:	
sočiųjų riebalų rūgščių	1,3 g
vidutinės grandinės trigliceridai (MCT)	0,7 g
mononesočiųjų riebalų rūgščių	2,7 g
polinesočiųjų riebalų rūgščių	0,9 g
dokozaheksaeno rūgšties (DHA)	20,4 mg
eikozapentaeno rūgšties (EPA)	30,0 mg
Angliavandeniai (45% energinės vertės)	14,2 g
iš kurių: cukrų	0,9 g
laktozė	<0,025 g
Skaidulinės medžiagos (0% energinės vertės)	<0,1 g
Baltymai (20% energinės vertės)	6,3 g
Druska	0,28 g

Vitaminai	
Vitaminas A	102 µg
Vitaminas D	1,7 µg
Vitaminas E	1,6 mg α-TE
Vitaminas K	6,6 µg
Tiaminas 0,19	0,19 mg
Riboflavinas	0,20 mg
Niacinas	2,3 mg NE
Pantoteno rūgštis	0,66 mg
Vitaminas B6	0,21 mg
Folio rūgštis	33 µg
Vitaminas B12	0,26 µg
Biotinas	5,0 µg
Vitaminas C	13 mg

Mineralinės medžiagos ir mikroelementai	
Natris	111 mg
Kalis	168 mg
Chloridas	80 mg
Kalcis	90 mg
Fosforas	90 mg
Fosfatai	276 mg
Magnis	28 mg
Geležis	2,0 mg
Cinkas	1,5 mg
Varis	230 µg
Manganas	0,41 mg
Fluoras	0,13 mg
Molibdenas	13 µg
Selenas	7,1 µg
Chromas	8,3 µg
Jodas	17 µg

Dozavimas: 1500 - 2000 ml per dieną, arba pagal sveikatos priežiūros specialisto rekomendacijas

Pakuotė: 1000 ml

Sudėtyje yra alergenų: pieno, sojos, žuvies

1000 ml
EAN: 8716900575761
SAP: 132384





NUTRICIA

Nutrison

Protein Advance

1,28 kcal/ml

Produkto savybės

- Didelė energinė vertė – 1,28 kcal/1 ml
- Didelis baltymų kiekis
- Sudėtyje yra maistinių medžiagų
- Sudėtyje yra maistinių skaidulų
- Paruoštas naudoti
- Skirtas maitinti per zondą ar stomą
- Be gliukimo ir laktozės

Indikacijos

Skirtas pacientams, kuriems yra reikalingas enterinis maitinimas, sergant ligomis, kurios susiję su mitybos nepakankamumu, nepakankamu maistinių medžiagų suvartojimu, tiems pacientams, kuriems pasireiškia metabolinis stresas:

- Pooperacinis laikotarpis, esant išreikštam hiperatabolizmui
- Politraumos, pvz.: po autoavarijos
- Onkologinės ligos
- Sunkios infekcijos
- Nudegimai
- Kvėpavimo nepakankamumas arba širdies nepakankamumas

Kontraindikacijos

- Netinka kūdikiams ir pacientams, sergantiems galaktozemija
- Netinka pacientams kuriems reikia mišinio be maistinių skaidulų
- Negalima naudoti parenteraliai

Svarbi informacija

- Produktas turi būti naudojamas sveikatos priežiūros specialistų priežiūroje
- Produktas gali būti naudojamas kaip vienintelis maisto šaltinis
- Vaikams nuo 1 iki 6 metų naudoti atsargiai



Vidutinė 100 ml produkto energinė ir maistinė vertė

Energinė vertė	540 kJ/128 kcal
Riebalai (26% energinės vertės)	3,7 g
iš kurių:	
sočiųjų riebalų rūgščių	1,0 g
vidutinės grandinės trigliceridų (MCT)	0,5 g
mononesočiųjų riebalų rūgščių	2,0 g
polinesočiųjų riebalų rūgščių	0,7 g
dokozahexaeno rūgšties (DHA)	20,4 mg
eikozapentaeno rūgšties (EPA)	30,0 mg
Angliavandeniai (48% energinės vertės)	15,4 g
iš kurių: cukrų	1,0 g
laktozė	<0,025 g
Skaidulinės medžiagos (2% energinės vertės)	1,5 g
Baltymai (24% energinės vertės)	7,5 g
Druska	0,2 g

Vitaminai	
Vitaminas A	95 µg
Vitaminas D	1,7 µg
Vitaminas E	1,5 mg α-TE
Vitaminas K	6,1 µg
Tiaminas	0,19 mg
Riboflavinas	0,20 mg
Niacinas	2,3 mg NE
Pantoteno rūgštis	0,66 mg
Vitaminas B6	0,21 mg
Folio rūgštis	33 µg
Vitaminas B12	0,30 µg
Biotinas	5,0 µg
Vitaminas C	13 mg

Mineralinės medžiagos ir mikroelementai	
Natris	81 mg
Kalis	150 mg
Chloridas	80 mg
Kalcis	112 mg
Fosforas	91 mg
Magnis	22 mg
Geležis	2,0 mg
Cinkas	1,5 mg
Varis	230 µg
Manganas	0,41 mg
Fluoras	0,13 mg
Molibdenas	13 µg
Selenas	7,5 µg
Chromas	8,3 µg
Jodas	17 µg

Kiti	
Karotenoidai	0,25 mg
Cholinas	46 mg
Osmolarumas	270 mOsm/l
Vanduo (H2O)	79 ml

Dozavimas: 1500 - 2000 ml per dieną, arba pagal sveikatos priežiūros specialisto rekomendacijas

Pakuotė: 500 ml

Sudėtyje yra alergenų: pieno, sojos, žuvies

500 ml
EAN: 8716900579455
SAP: 156331





NUTRICIA

Nutrison Protein Intense

1,26 kcal/ml

Produkto savybės

- Didelis baltymų kiekis – P4 baltymų mišinys (žirnių, sojų, kazeino ir išrūgų baltymų mišinys)
- Didelė energinė vertė – 1,26 kcal/1 ml
- Didelis baltymų kiekis
- Sudėtyje yra maistinių medžiagų
- Paruoštas naudoti
- Skirtas maitinti per zondą ar stomą
- Be skaidulų, glitimo ir laktozės

Indikacijos

Skirta pacientams, kuriems yra reikalinga enterinė mityba, sergant ligomis, susijusiomis su mitybos nepakankamumu, pacientai gydomi intensyvios terapijos skyriuose, tie kurie dėl kokios nors ligos negali pilnavertėškai valgyti:

- Pooperacinis laikotarpis, esant ryškiam hiperkatabolizmui
- Politraumos, pvz.: po autoavarijos
- Onkologinės ligos
- Sunkios infekcijos
- Nudegimai
- Dusulys ar širdies nepakankamumas

Kontraindikacijos

- Netinka kūdikiams ir vaikams nuo 1 iki 12 metų amžiaus ir pacientams su galaktozemia
- Negalima naudoti parenteraliai



Vidutinė 100 ml produkto energinė ir maistinė vertė

Energinė vertė	528 kJ/126 kcal
Riebalai (35% energinės vertės)	4,9 g
iš kurių: sočiųjų riebalų rūgščių	1,3 g
Angliavandeniai (33% energinės vertės)	10,4 g
iš kurių: cukrų	0,8 g
laktozė	<0,025 g
Skaidulinės medžiagos (0% energinės vertės)	0,09 g
Baltymai (32% energinės vertės)	10 g
Druska	0,29 g
Kiti	
Karotenoidai	0,20 mg
Cholinas	46 mg
Osmoliarumas	275 mOsmol/l

Vitaminai	
Vitaminas A	102 µg
Vitaminas D	1,72 µg
Vitaminas E	1,63 mg α-TE
Vitaminas K	6,6 µg
Tiaminas	0,19 mg
Riboflavinas	0,29 mg
Niacinas	2,31 mg NE
Pantoteno rūgštis	0,66 mg
Vitaminas B6	0,21 mg
Folio rūgštis	33,1 µg
Vitaminas B12	0,52 µg
Biotinas	5,0 µg
Vitaminas C	13,3 mg

Mineralinės medžiagos ir mikroelementai	
Natris	116 mg
Kalis	218 mg
Chloridas	96,4 mg
Kalcis	75 mg
Fosforas	81,9 mg
Magnis	22 mg
Geležis	2,0 mg
Cinkas	1,45 mg
Varis	220 µg
Manganas	0,35 mg
Fluoras	0,13 mg
Molibdenas	13 µg
Selenas	6,83 µg
Chromas	8,3 µg
Jodas	18,9 µg

Svarbi informacija

- Produktas turi būti naudojamas sveikatos priežiūros specialistų priežiūroje
- Produktas gali būti naudojamas kaip vienintelis maisto šaltinis

Dozavimas: 1500 - 2000 ml per dieną, arba pagal sveikatos priežiūros specialisto rekomendacijas

Pakuotė: 500 ml

Sudėtyje yra alergenų: pieno, sojos, žuvies

500 ml
EAN: 8716900577376
SAP: 146039





Produkto savybės

- Energinė vertė – 2,4 kcal/1 ml
- Maistinių medžiagų santykis: baltymai 16%, angliavandeniai 49%, riebalai 35%
- Daug energijos nedideliame tūryje
- Sudėtyje nėra maistinių skaidulų
- Be gliutimo

Indikacijos

- Skirtas žmonėms, negalintiems valgyti pilnavertio maisto bet kurios ligos atveju:
- Mitybos nepakankamumas ar jo rizika
- Valgymo sutrikimai
- Apetito sumažėjimas dėl ligos
- Padidėjęs baltymų ir energijos poreikis
- Prieš ir po operacijų
- Cistinė fibrozė

Svarbi informacija

- Produktas turėtų būti naudojamas prižiūrint sveikatos priežiūros specialistams
- Produktas gali būti naudojamas kaip vienintelis mitybos šaltinis
- Vaikams nuo 3 iki 6 metų vartoti atsargiai
- Stebėkite suvartoto skysčio kiekį, kad palaikytumėte skysčių pusiausvyrą organizme



Kontraindikacijos

- Nenaudojamas vaikams iki 3 metų amžiaus
- Netinka vartoti parenteraliai

Laikymo ir naudojimo instrukcijos

Laikyti sausoje, vėsioje vietoje. Paruoštas naudoti produktas, skirtas gerti. Prieš naudojimą gerai suplakyti. Rekomenduojama naudoti atšaldytą. Buteliuko turinį reikia nuryti lėtai, mažais gurkšneliais, maždaug per 30 minučių. Atidarytą buteliuką galima laikyti sandariai užsuktą iki 24 valandų.

Vidutinė 100 ml produkto energinė ir maistinė vertė

*Nutridrink® su vanilės skoniu skiriamas, kai reikia energijos ir maistinių medžiagų. Kitų skonių produktuose šis kiekis gali šiek tiek skirtis.

Energinė vertė	1010 kJ/240 kcal
Riebalai (35% energinės vertės)	9,3 g
iš kurių: sočiųjų riebalų rūgščių	0,86 g
Angliavandeniai (49% energinės vertės)	29,6 g
iš kurių: cukrų	15,5 g
laktozės	<0,5 g
Skaidulinės medžiagos (0% energinės vertės)	0 g
Baltymai (16% energinės vertės)	9,6 g
Druska	0,24 g
Kiti	
Cholinas	88,1 mg
Osmoliarumas	790 mOsmol/l

Vitaminai	
Vitaminas A	240 µg
Vitaminas D	1,8 µg
Vitaminas E	3,0 mg α-TE
Vitaminas K	13 µg
Tiaminas	0,40 mg
Riboflavinai	0,40 mg
Niacinas	4,3 mg NE
Pantoteno rūgštis	1,3 mg
Vitaminas B ₆	0,40 mg
Folio rūgštis	64 µg
Vitaminas B ₁₂	0,70 µg
Biotinas	9,6 µg
Vitaminas C	24 mg

Mineralinės medžiagos ir mikroelementai	
Natris	96 mg
Kalis	237 mg
Chloridas	85 mg
Kalcis	176 mg
Fosforas	182 mg
Magnis	32,5 mg
Geležis	3,85 mg
Cinkas	2,9 mg
Varis	430 µg
Manganas	0,84 mg
Fluoras	0,18 mg
Molibdenas	24 µg
Selenas	14,7 µg
Chromas	16 µg
Jodas	36,3 µg

Dozavimas

Kaip vienintelis mitybos šaltinis:

nuo 5 iki 7 butelių per dieną

Kaip papildomas mitybos šaltinis:

1 - 3 buteliukai per dieną pagal sveikatos priežiūros specialisto rekomendacijas, atsižvelgiant į paciento amžių, svorį ir sveikatos būklę.

Naudojimo trukmė mažiausiai 14 dienų.

Pakuotė: 125 ml

Galimi skoniai: neutralus, vanilės, šokolado, braškių, laukinių uogų

neutralus

EAN: 8716900569685

SAP: 163253

vanilės

EAN: 8716900570445

SAP: 162656

šokolado

EAN: 8716900570421

SAP: 171852

braškių

EAN: 8716900570407

SAP: 163245

Sudėtyje yra alergenų: pieno, sojos





Produkto savybės

- Energinė vertė – 2,4 kcal/1 ml
- Maistinių medžiagų santykis: baltymai 24%, angliavandeniai 41%, riebalai 35%
- Daug baltymų ir didelė energinė vertė mažame tūryje
- Sudėtyje nėra maistinių skaidulų
- Be gliutimo

Indikacijos

- Skirtas pacientams, kuriems reikalinga papildoma mityba sergant onkologinėmis ligomis:
- Spindulinė terapija
- Chemoterapija
- Mitybos nepakankamumas ar jo rizika
- Valgymo sutrikimai
- Apetito sumažėjimas dėl ligos

Svarbi informacija

- Produktas turėtų būti naudojamas prižiūrint sveikatos priežiūros specialistui
- 6 - 10 metų vaikams vartoti atsargiai
- Produktas neturėtų būti naudojamas kaip vienintelis mitybos šaltinis
- Atsargiai vartoti sergant inkstų nepakankamumu



Kontraindikacijos

- Netinka vaikams iki 3 metų amžiaus
- Netinka vartoti parenteraliai

Laikymo ir naudojimo instrukcijos

Laikyti sausoje, vėsioje vietoje. Paruoštas naudoti produktas, skirtas gerti. Prieš naudojimą gerai suplakyti. Rekomenduojama naudoti atšaldytą. Buteluko turinį reikia nuryti lėtai, mažais gurkšneliais, maždaug per 30 minučių. Atidarytą buteluką galima laikyti sandariai užsuktą iki 24 valandų.

Vidutinė 100 ml produkto energinė ir maistinė vertė

*Nutridrink® Protein® su vanilės skoniu skiriamas, kai reikia energijos ir maistinių medžiagų. Kitų skonių produktuose šis kiekis gali šiek tiek skirtis.

Energinė vertė	1029 kJ/245 kcal
Riebalai (35% energinės vertės)	9,6 g
iš kurių: sočiųjų riebalų rūgščių	0,86 g
Angliavandeniai (41% energinės vertės)	25,1 g
iš kurių: cukrų	13,7 g
laktozės	<0,35 g
Skaudulinės medžiagos (0% energinės vertės)	0 g
Baltymai (24% energinės vertės)	14,6 g
Druska	0,09 g
Kiti	
Cholinas	99,4 mg
Osmoliarumas	570 mOsmol/l

Vitaminai	
Vitaminas A	260 µg
Vitaminas D	2,08 µg
Vitaminas E	4,9 mg α-TE
Vitaminas K	18,9 µg
Tiaminas	0,52 mg
Riboflavinas	0,56 mg
Niacinas	4,12 mg NE
Pantoteno rūgštis	1,53 mg
Vitaminas B ₆	0,61 mg
Folio rūgštis	80,9 µg
Vitaminas B ₁₂	0,90 µg
Biotinas	10,1 µg
Vitaminas C	30,7 mg

Mineralinės medžiagos ir mikroelementai	
Natris	35 mg
Kalis	97,6 mg
Chloridas	60 mg
Kalcis	350 mg
Fosforas	282 mg
Magnis	54 mg
Geležis	2,19 mg
Cinkas	2,58 mg
Varis	350 mg
Manganas	0,64 mg
Fluoras	0,18 mg
Molibdenas	21,5 µg
Selenas	15,4 µg
Chromas	13 µg
Jodas	49 µg

Dozavimas

Kaip papildomas mitybos šaltinis: nuo 1 iki 3 butelių per dieną pagal sveikatos priežiūros specialisto rekomendacijas.

Pakuotė: 125 ml

Galimi skoniai: moka kavos, braškių, vanilės, persikų-mangų, uogų, vėsinančių raudonųjų vaisių, neutralus

Sudėtyje yra alergenų: pieno, sojos

mokos kavos
EAN: 8716900565366
SAP: 163221

braškių
EAN: 8716900565380
SAP: 166624

vanilės
EAN: 8716900565403
SAP: 162638

persikų-mangų
EAN: 8716900569548
SAP: 165469

uogų
EAN: 8716900570353
SAP: 163262

vėsinančių raudonųjų vaisių
EAN: 8716900576331
SAP: 172115

neutralus
EAN: 8716900576225
SAP: 172126



NUTRICIA

Nutridrink

Protein Omega 3

Produkto savybės

- Nutridrink Protein Omega 3 yra didelės energinės vertės produktas, kuriame yra daug baltymų, Omega 3 riebalų rūgščių ir daug vitamino D

Indikacijos

Tik mitybos reguliavimui onkologine liga sergantiems pacientams arba esant rizikai su liga susijusiam mitybos nepakankamumui.

Kontraindikacijos

- Netinka kūdikiams ir vaikams iki 6 metų amžiaus
- Vaikams nuo 6 iki 10 metų amžiaus skirti atsargiai

Svarbi informacija

- Vartoti tik enteriniu būdu. Produktas nėra skirtas vartoti parenteriniu būdu.
- Produktas turi būti vartojamas prižiūrint sveikatos priežiūros specialistams
- Negali būti vartojamas kaip vienintelis maisto šaltinis
- Netinka kūdikiams ir vaikams iki 6 metų amžiaus
- Vaikams nuo 6 iki 10 metų amžiaus skirti atsargiai
- Sekti suvartojamų skysčių kiekį adekvataus skysčių balanso palaikymui



Vidutinė 100 ml produkto energinė ir maistinė vertė

*Nutridrink® Protein Omega 3® su šviežių vėsiųjų skoniuskaidamas, kai reikia energijos ir maistingų medžiagų. Kiti skonių produktuose šis kiekis gali šiek skirsis.

Energinė vertė	1029 kJ/245 kcal
Riebalai (35% energinės vertės)	9,6 g
iš kurių: sočiųjų riebalų rūgščių	2,2 g
polinesočiųjų riebalų rūgščių	3,5 g
eikozapentaeno riebalų rūgšties (EPA)	880 mg
dokozaheksaeno riebalų rūgšties (DHA)	585 mg
Angliavandeniai (41% energinės vertės)	25,1 g
iš kurių: cukrų	13,4 g
laktozės	<0,35 g
Skaidulinės medžiagos (0% energinės vertės)	0 g
Baltymai (24% energinės vertės)	14,6 g
Druska	0,1 g

Kiti	
Cholinas	99,0 mg
Osmoliarumas	570 mOsmol/l

Laikymo ir naudojimo instrukcijos

Laikyti sausoje vėsioje vietoje. Prieš vartojimą gerai suplakti. Gerkite iš lėto. Paruoštas vartojimui, geriausiai tinka atšaldytas. Atidarytą pakuotę laikyti šaldytuve sandariai uždarytą ne ilgiau 24 val.

Dozavimas

1 - 2 buteliukai per dieną, ne mažiau kaip 14 dienų, jei gydančio gydytojo arba gydytojo dietologo nėra paskirta kitaip.

Pakuotė: 125 ml

Galimi skoniai: vėsinančių miško uogų, mangų ir persikų

Sudėtyje yra alergenų: pieno, sojos

vėsinančių miško uogų
EAN: 8716900582721
SAP: 174365

mangų ir persikų
EAN: 8716900582707
SAP: 174668

NUTRICIA
Nutridrink
PlantBased
1,5 kcal/ml



Produkto savybės

- Nutridrink® PlantBased yra paruoštas vartoti, turintis didelę energinę vertę, maistingas, augalinės kilmės specialios medicininės paskirties geriamasis maisto produktas, pagamintas iš žirnių ir sojų baltymų ir tinkamas veganiškai mitybai

Indikacijos

Nutridrink® PlantBased yra skirtas mitybos reguliavimui esant su liga susijusiam mitybos nepakankamumui ir turi būti vartojamas prižiūrint sveikatos priežiūros specialistams

Svarbi informacija

Vartoti tik enteriniu būdu. Produktas nėra skirtas vartoti parenterinio būdu. Produktas turi būti vartojamas prižiūrint sveikatos priežiūros specialistams. Gali būti vartojamas kaip vienintelis maisto šaltinis. Skirtas naudoti suaugusiems. Netinka kūdikiams ir vaikams iki 3 metų amžiaus. Vaikams nuo 3 metų amžiaus skirti atsargiai esant gydancio gydytojo arba dietologo priežiūrai.



Kontraindikacijos

- Netinka kūdikiams ir vaikams iki 3 metų amžiaus

Laikymo ir naudojimo instrukcijos

Laikyti sausoje vėsioje vietoje. Prieš vartojimą gerai suplakti. Paruoštas vartojimui, geriausiai tinka atšaldytas. Atidarytą pakuotę laikyti šaldytuve sandariai uždarytą ne ilgiau 24 val. Supakuota naudojant apsaugines dujas.

Vidutinė 100 ml produkto energinė ir maistinė vertė

*Nutridrink® PlantBased® su mangū ir pasiflorų vaisių skoniu skiriamas, kai reikia energijos ir maistingų medžiagų. Kitų skoniu gali šiek tiek skirtis.

Energinė vertė	630 kJ/150 kcal
Riebalai (35% energinės vertės)	5,8 g
iš kurių: sočiųjų riebalų rūgščių	0,61 g
Angliavandeniai (49% energinės vertės)	18,6 g
iš kurių: cukrų	9,4 g
laktozės	0 g
Skaidulinės medžiagos (0% energinės vertės)	0,05 g
Baltymai (16% energinės vertės)	6,0 g
Druska	0,25 g
Kiti	
Cholinas	50,0 mg
Osmoliarumas	617 mOsmol/l

Vitaminai	
Vitaminas A	93,8 µg RE
Vitaminas D	2,69 µg
Vitaminas E	2,45 mg α-TE
Vitaminas K	8,75 µg
Tiaminas	0,15 mg
Riboflavinas	0,20 mg
Niacinas	2,13 mg NE
Pantoteno rūgštis	0,95 mg
Vitaminas B ₆	0,21 mg
Folio rūgštis	41,3 µg
Vitaminas B ₁₂	0,50 µg
Biotinas	6,40 µg
Vitaminas C	13,8 mg

Mineralinės medžiagos ir mikroelementai	
Natris	101 mg
Kalis	222 mg
Chloras	155 mg
Kalcis	125 mg
Fosforas	77,0 mg
Magnis	17,5 mg
Geležis	2,07 mg
Cinkas	1,43 mg
Varis	200 µg
Manganas	0,15 mg
Fluoras	0,17 mg
Molibdenas	15,8 µg
Selenas	8,75 µg
Chromas	4,38 µg
Jodas	18,7 µg

Dozavimas

Mitybos papildymui vartoti 1 - 3 buteliukus per dieną, kaip vienintelį maisto šaltinį – 5 - 7 buteliukai per dieną, jei gydančio gydytojo arba dietologo nėra paskirta kitaip.

Pakuotė: 200 ml

Galimi skoniai: mangū ir pasiflorų, moka kavos

Sudėtyje yra alergenų: pieno, sojos

mangū ir pasiflorų
EAN: 8716900584114
SAP: 183111

moka kavos
EAN: 8716900584107
SAP: 183112





Nutridrink Multi Fibre

Produkto savybės

- Energinė vertė – 2,4 kcal/1 ml
- Maistinių medžiagų santykis: baltymai 16%, angliavandeniai 42%, riebalai 39%, skaidulos 3%
- Daug energijos nedideliame tūryje
- Pagrindinis baltymų šaltinis – kazeinas
- mfc™ maistinių skaidulų mišinys – 4 skirtingų maistinių skaidulų mišinys padeda reguliuoti žarnyno funkcijas
- Be gliutimo

Indikacijos

Skirtas pacientams, kuriems reikalinga papildoma mityba esant mitybos nepakankamumui ir virškinimo trakto sutrikimams – vidurių užkietėjimui, viduriavimui:

- Mitybos nepakankamumas ar jo rizika
- Valgymo sutrikimai
- Apetito sumažėjimas dėl ligos
- Neurologinės ligos, pvz. insultas
- Padidėjęs baltymų ir energijos poreikis
- Prieš ir po operacijų
- Cistinė fibrozė

Kontraindikacijos

- Netinka vaikams iki 3 metų amžiaus
- Netinka pacientams, kuriems reikia mišinio be maistinių skaidulų
- Netinka vartoti parenteraliai

Svarbi informacija

- Produktas turėtų būti naudojamas prižiūrint sveikatos priežiūros specialistams
- Vaikams nuo 3 iki 6 metų vartoti atsargiai



Vidutinė 100 ml produkto energinė ir maistinė vertė

Energinė vertė	1007 kJ/240 kcal
Riebalai (39% energinės vertės)	10,4 g
iš kurių: sočiųjų riebalų rūgščių	0,93 g
Angliavandeniai (42% energinės vertės)	25,4 g
iš kurių: cukrų	13,4 g
laktozės	0,51 g
Skaidulinės medžiagos (3% energinės vertės)	3,6 g
Baltymai (16% energinės vertės)	9,5 g
Druska	0,21 g
Kiti	
Cholinas	80,8 mg
Osmoliarumas	790 mOsmol/l

Vitaminai	
Vitaminas A	234 µg
Vitaminas D	1,8 µg
Vitaminas E	3,17 mg α-TE
Vitaminas K	13 µg
Tiaminas	0,44 mg
Riboflavinas	0,46 mg
Niacinas	4,40 mg NE
Pantoteno rūgštis	1,4 mg
Vitaminas B6	0,46 mg
Folio rūgštis	61,3 µg
Vitaminas B12	0,70 µg
Biotinas	9,6 µg
Vitaminas C	24 mg

Mineralinės medžiagos ir mikroelementai	
Natris	83 mg
Kalis	208 mg
Chloridas	82 mg
Kalcis	165 mg
Fosforas	174 mg
Magnis	32,4 mg
Geležis	3,86 mg
Cinkas	2,8 mg
Varis	430 µg
Manganas	0,80 mg
Fluoras	0,18 mg
Molibdenas	24 µg
Selenas	14 µg
Chromas	16 µg
Jodas	37,4 µg

Laikymo ir naudojimo instrukcijos

Laikyti sausoje, vėsioje vietoje. Paruoštas naudoti produktas, skirtas gerti. Prieš naudojimą gerai suplakti. Rekomenduojama naudoti atšaldytą. Buteliuko turinį reikia nuryti lėtai, mažais gurkšneliais, maždaug per 30 minučių. Atidarytą buteliuką galima laikyti sandariai užsuktą iki 24 valandų.

Dozavimas

Kaip vienintelis mitybos šaltinis: nuo 5 iki 7 buteliukų per dieną

Kaip papildomas mitybos šaltinis: 1 - 3 buteliukai per dieną pagal sveikatos priežiūros specialisto rekomendacijas.

Pakuotė: 125 ml

Galimi skoniai: braškių

Sudėtyje yra alergenų: pieno, sojos

EAN: 8716900570469
SAP: 97525





Produkto savybės

- Energinė vertė – 1,5 kcal/1 ml
- Maistinių medžiagų santykis: riebalai 0%, angliavandeniai 89%, skaidulos 0%, baltymai 11%
- Angliavandenių šaltinis: maltodekstrinas ir sacharozė
- Mažas natrio ir fosfatų kiekis
- Sudėtyje nėra maistinių skaidulų
- Be gliutimo ir laktozės

Indikacijos

Skirtas pacientams, kuriems reikalinga papildoma mityba dėl mitybos nepakankamumo ir reikia riboti riebalų vartojimą:

- Mitybos nepakankamumas ar jo rizika
- Valgymo sutrikimai
- Apetito sumažėjimas dėl ligos
- Padidėjęs baltymų ir energijos poreikis
- Pankreatitas
- Uždegiminė žarnų liga
- Prieš ir po operacijų

Kontraindikacijos

- Netinka vaikams iki 3 metų amžiaus
- Netinka pacientams su galaktozemia
- Netinka vartoti parenteraliai

Svarbi informacija

- Produktas turėtų būti naudojamas prižiūrint sveikatos priežiūros specialistui
- Vaikams nuo 3 iki 6 metų vartoti atsargiai
- Produktas neturėtų būti naudojamas kaip vienintelis mitybos šaltinis



Vidutinė 100 ml produkto energinė ir maistinė vertė

*Nutridrink® Juice Style® su apelsinų skoniu skiriamas, kai reikia energijos ir maistinių medžiagų. Kitų skonių produktuose šis kiekis gali šiek tiek skirtis.

Energinė vertė	635 kJ/150 kcal
Riebalai (0% energinės vertės)	0 g
iš kurių: sočiųjų riebalų rūgščių	0 g
Angliavandeniai (89,3% energinės vertės)	33,5 g
iš kurių: cukrų	13,5 g
laktozė	<0,025 g
Skaidulinės medžiagos (0% energinės vertės)	0 g
Baltymai (10,7% energinės vertės)	3,9 g
Druska	0,02 g
Kiti	
Cholinas	68,8 mg
Osmoliarumas	750 mOsmol/l

Laikymo ir naudojimo instrukcijos

Laikyti sausoje, vėsioje vietoje. Paruoštas naudoti produktas, skirtas gerti. Prieš naudojimą gerai suplakiti. Rekomenduojama naudoti atšaldytą. Buteliuko turinį reikia nuryti lėtai, mažais gurkšneliais, maždaug per 30 minučių. Atidarytą buteliuką galima laikyti sandariai užsuktą iki 24 valandų.

Dozavimas

Kaip papildomas mitybos šaltinis: nuo 1 iki 3 buteliukų per dieną pagal sveikatos priežiūros specialisto rekomendacijas.

Pakuotė: 200 ml

Galimi skoniai: obuolių, apelsinų

obuolių
EAN: 8716900578731
SAP: 155549

Vitaminai	
Vitaminas A	81,9 µg
Vitaminas D	1,3 µg
Vitaminas E	2,3 mg α-TE
Vitaminas K	10 µg
Tiaminas	0,29 mg
Riboflavinas	0,32 mg
Niacinas	2,94 mg NE
Pantoteno rūgštis	1,0 mg
Vitaminas B ₆	0,33 mg
Folio rūgštis	41,3 µg
Vitaminas B ₁₂	0,60 µg
Biotinas	6,0 µg
Vitaminas C	19 mg

Mineralinės medžiagos ir mikroelementai	
Natris	8,55 mg
Kalis	9,69 mg
Chloridas	178 mg
Kalcis	25 mg
Fosforas	12 mg
Magnis	1,64 mg
Geležis	2,50 mg
Cinkas	1,8 mg
Varis	340 µg
Manganas	0,15 mg
Fluoras	0,17 mg
Molibdenas	9,8 µg
Selenas	8,7 µg
Chromas	7,9 µg
Jodas	24,9 µg

Sudėtyje yra alergenų: pieno

apelsinų
EAN: 8716900578830
SAP: 155760



Produkto savybės

- Energinė vertė – 1,04 kcal/1 ml
- Maistinių medžiagų santykis:
 - baltymai 19%, angliavandeniai 45%, riebalai 33%, skaidulos 3%
- Sudėtyje yra polinesočiųjų riebalų rūgščių, svarbių širdies ir kraujotakos sistemos sveikatai
- Sudėtyje yra antioksidantų, C ir E vitaminų, karotenoidų, seleno
- Sudėtyje yra maistinių skaidulų

Indikacijos

Skirtas pacientams, kuriems reikalinga papildoma mityba mitybos nepakankamumo ir cukrinio diabeto ar hiperglikemijos atvejais:

- Mitybos nepakankamumas ar jo rizika
- Valgymo sutrikimai
- Apetito sumažėjimas dėl ligos
- Cistinė fibrozė
- Neurologinės ligos, pvz. insultas
- Prieš ir po operacijų

Kontraindikacijos

- Netinka vaikams iki 3 metų amžiaus
- Netinka pacientams su fruktozemia
- Netinka vartoti parentaliai

Svarbi informacija

- Produktas turėtų būti naudojamas prižiūrint sveikatos priežiūros specialistui
- Vaikams nuo 3 iki 6 metų vartoti atsargiai

Laikymo ir naudojimo instrukcijos

Paruoštas naudoti produktas, skirtas gerti. Prieš naudojimą gerai suplakti. Rekomenduojama naudoti atšaldytą. Buteliuko turinį reikia nuryti lėtai, mažais gurkšneliais, maždaug per 30 minučių. Atidarytą buteliuką galima laikyti sandariai užsuktą iki 24 valandų.



Vidutinė 100 ml produkto energinė ir maistinė vertė

"Diasip" su vanilės skoniu skiriamas, kai reikia energijos ir maistinių medžiagų. Kitų skonių produktuose šis kiekis gali šiek tiek skirtis.

Energinė vertė	438 kJ/104 kcal
Riebalai (33% energinės vertės)	3,8 g
iš kurių: sočiųjų riebalų rūgščių	0,44 g
Angliavandeniai (45% energinės vertės)	11,5 g
iš kurių: cukrų	8,4 g
laktozės	3,54 g
Skaidulinės medžiagos (3% energinės vertės)	2,5 g
Baltymai (19% energinės vertės)	4,9 g
Druska	0,13 g
Kiti	
Karotenoidai	0,16 mg
Cholinas	49,8 mg
Osmoliarumas	365 mOsmol/l

Vitaminai	
Vitaminas A	79,1 µg
Vitaminas D	1,29 µg
Vitaminas E	2,5 mg α-TE
Vitaminas K	5,52 µg
Tiaminas	0,40 mg
Riboflavinai	0,26 mg
Niacinas	1,9 mg NE
Pantoteno rūgštis	0,91 mg
Vitaminas B ₆	0,34 mg
Folio rūgštis	38 µg
Vitaminas B ₁₂	0,55 µg
Biotinas	6,38 µg
Vitaminas C	15 mg

Mineralinės medžiagos ir mikroelementai	
Natris	50,1 mg
Kalis	99,6 mg
Chloridas	42,8 mg
Kalcis	53,5 mg
Fosforas	49,6 mg
Magnis	22,2 mg
Geležis	1,65 mg
Cinkas	1,27 mg
Varis	200 µg
Manganas	0,33 mg
Fluoras	0,10 mg
Molibdenas	10 µg
Selenas	7,5 µg
Chromas	12 µg
Jodas	15,7 µg

Dozavimas

Kaip vienintelis mitybos šaltinis: nuo 7 iki 10 buteliukų per dieną

Kaip papildomas mitybos šaltinis: nuo 1 iki 3 buteliukų per dieną pagal sveikatos priežiūros specialisto rekomendacijas.

Pakuotė: 200 ml

Galimi skoniai: vanilės, braškių

Sudėtyje yra alergenų: pieno, sojos, žuvies

vanilės
EAN: 8716900580796
SAP: 169348

braškių
EAN: 8716900581274
SAP: 169378





Produkto savybės

- Energinė vertė – 1,24 kcal/1 ml
- Maistinių medžiagų santykis: riebalai 26%, angliavandeniai 46%, skaidulos 0%, baltymai 28%
- Daug baltymų ir arginino siekiant pagerinti žaizdų gijimo procesus
- Padidintas kitų komponentų (karotinoidų, vitaminų C ir E, cinko) kiekis, siekiant pagerinti žaizdų gijimo procesus
- Mažas riebalų kiekis
- Be skaidulų ir glitimo

Indikacijos

Skirtas pacientams, kuriems reikalinga papildoma mityba dėl mitybos nepakankamumo ir blogai gyjant žaizdoms:

- Pragulos
- Sunki galvos, kaklo ir pilvo operacija
- Nudegimai
- Mitybos nepakankamumas ar jo rizika

Kontraindikacijos

- Netinka vaikams iki 3 metų amžiaus
- Netinka kritinės būklės pacientams
- Netinka vartoti parenteraliai



Laikymo ir naudojimo instrukcijos

Laikyti sausoje, vėsioje vietoje. Paruoštas naudoti produktas, skirtas gerti. Prieš naudojimą gerai suplakiti. Rekomenduojama naudoti atšaldytą. Buteliuko turinį reikia nuryti lėtai, mažais gurkšneliais, maždaug per 30 minučių. Atidarytą buteliuką galima laikyti sandariai užsuktą iki 24 valandų.

Vidutinė 100 ml produkto energinė ir maistinė vertė

*Cubitan® su vanilės skoniu skiriamas, kai reikia energijos ir maistinių medžiagų. Kitų skonių produktuose šis kiekis gali šiek tiek skirtis.

Energinė vertė	520 kJ/124 kcal
Riebalai (26% energinės vertės)	3,5 g
iš kurių: sočiųjų riebalų rūgščių	0,5 g
Angliavandeniai (46% energinės vertės)	14,5 g
iš kurių: cukrų	7,1 g
laktozės	1,7 g
Skaidulinės medžiagos (0% energinės vertės)	<0,5 g
Baltymai (28% energinės vertės)	8,8 g
iš jų: L-argininas	1,51 g
Druska	0,13 g

Kiti	
Karotenoidai	0,75 mg
Cholinas	69 mg
Osmoliarumas	500 mOsmol/l

Svarbi informacija

- Produktas turėtų būti naudojamas prižiūrint sveikatos priežiūros specialistui
- Vaikams nuo 3 iki 17 metų vartoti atsargiai
- Produktas neturėtų būti naudojamas kaip vienintelis mitybos šaltinis

Dozavimas

Kaip papildomas mitybos šaltinis:
1 - 3 buteliukai per dieną pagal sveikatos priežiūros specialistų rekomendacijas

Pakuotė: 200 ml

Galimi skoniai: braškių, šokolado, vanilės

Vitaminai	
Vitaminas A	119 µg
Vitaminas D	1,3 µg
Vitaminas E	19 mg α-TE
Vitaminas K	10 µg
Tiaminas	0,28 mg
Riboflavinai	0,63 mg
Niacinas	3,4 mg NE
Pantoteno rūgštis	1,0 mg
Vitaminas B ₆	0,65 mg
Folio rūgštis	100 µg
Vitaminas B ₁₂	0,79 µg
Biotinas	7,5 µg
Vitaminas C	125 mg

Mineralinės medžiagos ir mikroelementai	
Natris	50 mg
Kalis	150 mg
Chloridas	80 mg
Kalcis	225 mg
Fosforas	182 mg
Fosfatai	558 mg
Magnis	42 mg
Geležis	3,0 mg
Cinkas	4,5 mg
Varis	680 µg
Manganas	1,3 mg
Fluoras	0,19 mg
Molibdenas	19 µg
Selenas	32 µg
Chromas	13 µg
Jodas	25 µg

Sudėtyje yra alergenų: pieno, sojos

braškių
EAN: 8716900569067
SAP: 96332

šokolado
EAN: 8716900569005
SAP: 96289

vanilės
EAN: 8716900569081
SAP: 96333



Produkto savybės

- Energinė vertė – 2 kcal/1 ml
- Maistinių medžiagų santykis: baltymai 8%, angliavandeniai 47%, riebalai 45%
- Mažas baltymų kiekis
- Angliavandenių šaltinis – maltodekstrinas
- Sumažintas šių mineralų kiekis: Na, K, Cl, Ca, P, Mg
- Padidintas šių antioksidantų kiekis: karotinoidai, vitaminas E, cinkas, selenas
- Be skaidulų ir glitimo

Indikacijos

Skirtas pacientams, kuriems reikalinga papildoma mityba inkstų nepakankamumo atvejais ir esant būtinybei riboti baltymų kiekį:

- Inkstų nepakankamumas

Kontraindikacijos

- Netinka vaikams iki 3 metų amžiaus
- Netinka vartoti parenteraliai

Svarbi informacija

- Produktas turėtų būti naudojamas prižiūrint sveikatos priežiūros specialistui
- Produktas neturėtų būti naudojamas kaip vienintelis mitybos šaltinis

Laikymo ir naudojimo instrukcijos

Laikyti sausoje, vėsioje vietoje. Paruoštas naudoti produktas, skirtas gerti. Prieš naudojimą gerai suplakyti. Rekomenduojama naudoti atšaldytą. Buteliuko turinį reikia nuryti lėtai, mažais gurkšneliais, maždaug per 30 minučių. Atidarytą buteliuką galima laikyti sandariai užsuktą iki 24 valandų.



Vidutinė 100 ml produkto energinė ir maistinė vertė

Energinė vertė	838 kJ/200 kcal
Riebalai (45% energinės vertės)	10,0 g
iš kurių: sočiųjų riebalų rūgščių	0,84 g
Angliavandeniai (47% energinės vertės)	23,6 g
iš kurių: cukrų	5,0 g
laktozė	<0,05 g
Skaidulinės medžiagos (0% energinės vertės)	0 g
Baltymai (8% energinės vertės)	4,0 g
Druska	0,09 g

Kiti	
L-karnitinas	14,8 mg
Karotinoidai	0,45 mg
Taurinas	15 mg
Cholinas	73,4 mg
Osmoliarumas	455 mOsmol/l

Vitaminai	
Vitaminas A	0 µg
Vitaminas D	1,45 µg
Vitaminas E	5,0 mg α-TE
Vitaminas K	11 µg
Tiaminas	0,30 mg
Riboflavinas	0,38 mg
Niacinas	3,62 mg NE
Pantoteno rūgštis	1,06 mg
Vitaminas B6	0,6 mg
Folio rūgštis	100 µg
Vitaminas B12	0,47 µg
Biotinas	8,0 µg
Vitaminas C	6,0 mg

Mineralinės medžiagos ir mikroelementai	
Natris	37,8 mg
Kalis	27,9 mg
Chloridas	<7,0 mg
Kalcis	<7,5 mg
Fosforas	<6,0 mg
Magnis	<1,5 mg
Geležis	3,2 mg
Cinkas	2,71 mg
Varis	400 µg
Manganas	0,75 mg
Fluoras	0,20 mg
Molibdenas	17 µg
Selenas	16 µg
Chromas	13 µg
Jodas	26,9 µg

Dozavimas

Kaip papildomas suaugusiųjų mitybos šaltinis: nuo 1 iki 3 butelių per dieną
Vaikams: tik laikantis sveikatos priežiūros specialisto rekomendacijų

Pakuotė: 125 ml

Galimi skoniai: abrikosų

Sudėtyje yra alergenų: pieno, sojos

EAN: 8716900557347
SAP: 70978





Produkto savybės

- Energinė vertė – 2 kcal/1 ml
- Maistinių medžiagų santykis: baltymai 15%, angliavandeniai 40%, riebalai 45%
- Produktas su reikiamu baltymų kiekiu dializuojamiems pacientams
- Pagrindinis angliavandenių šaltinis – maltodekstrinas
- Sumažintas šių mineralų kiekis: Na, K, Cl, Ca, P, Mg
- Padidintas šių antioksidantų kiekis: karotinoidai, vitaminas E, selenas
- Be skaidulų ir glitimo

Indikacijos

- Skirtas pacientams, sergantiems ūminiu ir lėtiniu inkstų nepakankamumu, kuriems atliekama dializė:
- Inkstų nepakankamumas
 - Dializė

Kontraindikacijos

- Netinka vaikams iki 3 metų amžiaus
- Netinka pacientams, sergantiems galaktozemia
- Netinka vartoti parenteraliai



Svarbi informacija

- Produktas turėtų būti naudojamas prižiūrint sveikatos priežiūros specialistui
- Produktas neturėtų būti naudojamas kaip vienintelis mitybos šaltinis

Laikymo ir naudojimo instrukcijos

Laikyti sausoje, vėsioje vietoje. Paruoštas naudoti produktas, skirtas gerti. Prieš naudojimą gerai suplakyti. Rekomenduojama naudoti atšaldytą. Buteliuko turinį reikia nuryti lėtai, mažais gurkšneliais, maždaug per 30 minučių. Atidarytą buteliuką galima laikyti sandariai užsuktą iki 24 valandų.

Vidutinė 100 ml produkto energinė ir maistinė vertė

Energinė vertė	838 kJ/200 kcal
Riebalai (45% energinės vertės)	10,0 g
iš kurių: sočiųjų riebalų rūgščių	0,94 g
Angliavandeniai (40% energinės vertės)	20,0 g
iš kurių: cukrų	4,9 g
laktozės	<0,10 g
Skaidulinės medžiagos (0% energinės vertės)	0 g
Baltymai (15% energinės vertės)	7,5 g
Druska	0,15 g

Kiti	
L-karnitinas	14,9 mg
Karotinoidai	0,47 mg
Taurinas	15,8 mg
Cholinas	40 mg
Osmoliarumas	410 mOsmol/l

Vitaminai	
Vitaminas A	0 µg
Vitaminas D	0 µg
Vitaminas E	5,05 mg α-TE
Vitaminas K	11,2 µg
Tiaminas	0,29 mg
Riboflavinas	0,40 mg
Niacinas	3,69 mg NE
Pantoteno rūgštis	1,14 mg
Vitaminas B6	0,95 mg
Folio rūgštis	99,2 µg
Vitaminas B12	0,53 µg
Biotinas	8,0 µg
Vitaminas C	6,0 mg

Mineralinės medžiagos ir mikroelementai	
Natris	61 mg
Kalis	34 mg
Chloridas	<15,0 mg
Kalcis	<11,0 mg
Fosforas	<9,0 mg
Fosfatai	<27,6 mg
Magnis	<2,0 mg
Geležis	2,0 mg
Cinkas	2,0 mg
Varis	420 µg
Manganas	0,78 mg
Fluoras	0,20 mg
Molibdenas	15 µg
Selenas	17 µg
Chromas	9 µg
Jodas	27,1 µg

Dozavimas
Kaip papildomas suaugusiųjų mitybos šaltinis:
nuo 1 iki 3 butelių per dieną
Vaikams:
tik laikantis sveikatos priežiūros specialisto rekomendacijų
Pakuotė: 125 ml

Galimi skoniai: karamelės

Sudėtyje yra alergenų: pieno, sojos

EAN: 8716900557439
SAP: 70979





Produkto savybės

- Energinė vertė – 0,5 kcal/1 ml
- Maistinių medžiagų santykis: baltymai 0%, angliavandeniai 100%, riebalai 0%
- Sudėtyje yra angliavandenių ir elektrolitų
- Mažas osmoliariškumas
- Sudėtyje nėra maistinių skaidulų
- Be gliukozės ir laktozės

Indikacijos

Skirtas prieš operaciją pacientams, siekiant suteikti energijos ir skysčių ir sumažinti rezistenciją insulinui po operacijos:

- Didelės apimties operacijos

Kontraindikacijos

- Netinka kūdikiams
- Netinka vartoti parenteraliai

Svarbi informacija

- Produktas turėtų būti naudojamas prižiūrint sveikatos priežiūros specialistui
- Vaikams ir diabetu sergantiems pacientams vartoti atsargiai
- Produktas neturėtų būti naudojamas kaip vienintelis mitybos šaltinis

Laikymo ir naudojimo instrukcijos

Laikyti sausoje, vėsioje vietoje. Paruoštas naudoti produktas, skirtas gerti. Prieš naudojimą gerai suplakyti. Rekomenduojama naudoti atšaldytą. Atidarytą buteliuką galima laikyti sandariai užsuktą iki 24 valandų.

Vidutinė 100 ml produkto energinė ir maistinė vertė

Energinė vertė		21,5 kJ/50 kcal
Riebalai (0% energinės vertės)		
iš kurių: sočiųjų riebalų rūgščių		0 g
Angliavandeniai		
(100% energinės vertės)		12,6 g
iš kurių: cukrų		2,1 g
laktozė		<0,006 g
Skaidulinės medžiagos		
(0% energinės vertės)		0 g
Baltymai (0% energinės vertės)		
Druska		0,13 g
Mineralinės medžiagos ir mikroelementai		
Natris		50 mg
Kalis		122 mg
Chloridas		6 mg
Kalcis		6 mg
Fosforas		1 mg
Magnis		1 mg
Kiti		
Osmolarumas		240 mOsmol/l
Vanduo (H ₂ O)		92 ml



Dozavimas

Naktį prieš operaciją:

4 x 200 ml

Operacijos dieną likus 2 valandoms iki anestezijos:

2 x 200 ml

Pagal sveikatos priežiūros specialisto rekomendacijas.

Pakuotė: 200 ml

Galimi skoniai: citrinų



EAN: 8716900557774
SAP: 71500



Produkto savybės

- Energinė vertė – 4,5 kcal/1 ml
- Maistinių medžiagų santykis: baltymai 0%, angliavandeniai 0%, riebalai 100%
- Augalinių riebalų mišinys, kuriame gausu polinesočiųjų riebalų rūgščių
- Sudėtyje yra nedideli Na ir Cl kiekiai
- Nėra mikroelementų ir vitaminų
- Be gliukozės ir laktozės

Indikacijos

Specialios medicininės paskirties maisto produktas, turintis daug energijos. Naudojamas esant mitybos nepakankumui pacientams, kuriems reikalingas daug energijos turintis maistas:

- Onkologinės ligos
- Inkstų liga
- Cistinė fibrozė
- Anoreksija
- ŽIV

Kontraindikacijos

- Netinka vaikams iki 3 metų amžiaus
- Netinka vartoti parenteraliai

Svarbi informacija

- Tik enteriniam vartojimui
- Naudoti prižiūrint sveikatos priežiūros specialistui
- Produktas neturėtų būti naudojamas kaip vienintelis mitybos šaltinis
- Vaikams nuo 3 iki 6 metų vartoti atsargiai

Vidutinė 100 ml produkto energinė ir maistinė vertė

Energinė vertė		1850 kJ/450 kcal
Riebalai (100% energinės vertės)		
iš kurių: sočiųjų riebalų rūgščių	5,3 g	
Angliavandeniai		
(0% energinės vertės)	0,1 g	
iš kurių: cukrų		
0 g		
Skaidulinės medžiagos		
(0% energinės vertės)	0 g	
Baltymai (0% energinės vertės)		
0 g		
Druska 0,02 g		
0,02 g		

Mineralinės medžiagos ir mikroelementai	
Natris	7 mg
Chloridas	0,1 mg

Kiti	
Osmoliarumas	0 mOsmol/l



Naudojimas ir laikymas

Paruoštas naudoti, geriamasis produktas. Rekomenduojama naudoti atšaldytą. Prieš naudojimą gerai suplakti. Rekomenduojama vaikams iki 5 metų praskiesti. Laikyti sausoje, vėsioje vietoje. Atidarę sandariai uždarytą buteliuką laikykite šaldytuve iki 14 dienų.

Dozavimas

Kaip papildomas mitybos šaltinis:

3 kartus per dieną po 30 ml arba sveikatos priežiūros specialisto nurodymu

Pakuotė: 200 ml

Galimi skoniai: neutralus



EAN: 8716900565281
SAP: 89375



NUTRICIA Nutrison Powder

Produkto savybės

- Energinė vertė – 1 kcal/1 ml arba 1,5 kcal/1 ml, priklausomai nuo praskiedimo
- Pilnavertis maistinių medžiagų šaltinis
- Skirtas maitinti per zondą ar stomą
- Maistinių medžiagų santykis: baltymai 16%, angliavandeniai 49%, riebalai 35%
- Baltymų šaltinis – kazeinas (iš karvės pieno)
- Sudėtyje yra karotinoidų
- Sudėtyje nėra maistinių skaidulų
- Be gliukio

Svarbi informacija

- Tik enteriniam vartojimui
- Negalima naudoti parenteraliai
- Produktas turėtų būti naudojamas prižiūrint sveikatos priežiūros specialistams
- Produktas gali būti naudojamas kaip vienintelis mitybos šaltinis
- Vaikams nuo 1 iki 6 metų vartoti atsargiai
- Dėl vaistų sąveikos virškinimo trakte gali atsirasti koaguliacija
- Būtina atidžiai stebėti

Indikacijos

Specialios medicininės paskirties maisto produktas. Skirtas pacientams, kuriems reikalinga enterinė mityba esant mitybos nepakankamumui.

Kontraindikacijos

- Netinka kūdikiams ir pacientams, sergantiems galaktozemia



Vidutinė 100 ml produkto energinė ir maistinė vertė

Energinė vertė	1943 kJ/463 kcal
Riebalai (35% energinės vertės)	18,2 g
iš kurių: sočiųjų riebalų rūgščių	8,5 g
Angliavandeniai (49% energinės vertės)	56,6 g
iš kurių: cukrų	8,7 g
laktozės	<0,14 g
Skaidulinės medžiagos (0% energinės vertės)	0 g
Baltymai (16% energinės vertės)	18,2 g
Druska	1,2 g

Kiti	
Karotenoidai	0,74 mg
Cholinas	165 mg
Osmoliarumas	320 mOsmol/l

Vitaminai	
Vitaminas A	381 µg
Vitaminas D	6,01 µg
Vitaminas E	5,94 mg α-TE
Vitaminas K	24,4 µg
Tiaminas	0,69 mg
Riboflaviną	0,74 mg
Niacinas	8,3 mg NE
Pantoteno rūgštis	2,45 mg
Vitaminas B6	0,79 mg
Folio rūgštis	123 µg
Vitaminas B12	1,02 µg
Biotinas	19,7 µg
Vitaminas C	59,5 mg

Mineralinės medžiagos ir mikroelementai	
Natris	472 mg
Kalis	706 mg
Chloridas	578 mg
Kalcis	370 mg
Fosforas	290 mg
Fosfatai	890 mg
Magnis	69,3 mg
Geležis	7,38 mg
Cinkas	5,54 mg
Varis	830 µg
Manganas	0,93 mg
Fluoras	0,48 mg
Molibdenas	48,6 µg
Selenas	26,4 µg
Chromas	25,7 µg
Jodas	63,1 µg

Naudojimas ir saugojimas

Paruošimas pagal etiketėje pateiktas instrukcijas. Nepilkite vaistų į mišinį. Naudokite kambario temperatūroje. Paruoštos dalies nelaikykite kambario temperatūroje ilgiau kaip 4 valandas. Visada išmeskite nepanaudotus likučius. Atidarius, uždarykite pakuotę ir laikykite vėsioje, sausoje vietoje (bet ne šaldytuve) ir sunaudokite per 1 mėnesį.

Dozavimas

Pagal sveikatos priežiūros specialisto rekomendacijas. Matavimo šaukšte yra 4,3 g miltelių (20 kcal)

Pakuotė: 430 g

Sudėtyje yra alergenų: pieno, sojos

EAN: 4008976680055
SAP: 53987



Produkto savybės

- Energinė vertė – 3,68 kcal/1 g
- Nekeičia pagrindinio maisto ir gerimo skonio ir kvapo
- Maistinių medžiagų santykis:
 - baltymai 95%, angliavandeniai 1%, riebalai 4%
- Didelis baltymų kiekis (iš karvės pieno)
- Mažas riebalų kiekis
- Be glitimo

Indikacijos

Specialios medicininės paskirties maisto produktas. Skirtas pacientams esant hipoproteinemijai. Protifar gali būti naudojamas kaip baltymų papildas žmonėms, kurie kasdien negauna reikiamo baltymų kiekio. Jis gali būti naudojamas kaip saldaus ar pikantiško maisto bei gėrimų priedas:

- Nudėgimai
- Žaizdų gijimo sutrikimai, pragulos
- Didelis baltymų praradimas su išskyromis ir skysčiais

Kontraindikacijos

- Netinka vaikams iki 3 metų amžiaus ir pacientams su galaktozemija

Svarbi informacija

- Tik enteriniam vartojimui
- Negalima naudoti parenteraliai
- Produktas naudojamas sveikatos priežiūros srities specialistų priežiūroje
- Produktas neturėtų būti naudojamas kaip vienintelis mitybos šaltinis



Vidutinė 100 ml produkto energinė ir maistinė vertė

Energinė vertė		1560 kJ/368 kcal
Riebalai (4% energinės vertės)		1,6 g
iš kurių: sočiųjų riebalų rūgščių		1,2 g
Angliavandeniai (1% energinės vertės)		<1,5 g
iš kurių: cukrų		<1,5 g
Skaidulinės medžiagos (0% energinės vertės)		0 g
Baltymai (95% energinės vertės)		87,2 g
Druska		0,25 g

Mineralinės medžiagos ir mikroelementai	
Natriis	100 mg
Kalis	140 mg
Chloridas	80 mg
Kalcis	1350 mg
Fosforas	700 mg
Fosfatai	2147 mg
Magnis	≤20 mg

Kiti	
Osmoliarumas	25 mOsmol/l

Naudojimas ir saugojimas

Paruoškite pagal etiketėje pateiktas instrukcijas. Reikalingas produkto, sumaišyto su šaltu vandeniu, kiekis įmaišomas į maistą ar gėrimą vienalytę pastą. Paruoškite reikiamą kiekį tam tikrai porcijai ir sunaudokite per 2 valandas. Išmeskite nepanaudotą produktą. Atidarius, sandariai uždarykite pakuotę ir laikykite vėsioje, sausoje vietoje (ne šaldytuve) ir sunaudokite per 1 mėnesį.

Dozavimas

Pagal sveikatos priežiūros specialisto rekomendacijas.
Matavimo šaukšte yra 2,5 g miltelių (2,2 g baltymų)

Pakuotė: 225 g

Sudėtyje yra alergenų: pieno, sojos



EAN: 8712400748131
SAP: 56870



Fantomalt



Produkto savybės

- Energinė vertė – 3,84 kcal/1 g
- Daug energijos turintys milteliai
- Susideda iš maltodekstrino
- Galima dėti tiek į saldų, tiek į pikantišką maistą/gėrimus
- Nekeičia pagrindinio maisto ir gerimo skonio ir kvapo
- Maistinių medžiagų santykis: baltymai 0%, angliavandeniai 100%, riebalai 0%
- Be pieno baltymų ir riebalų
- Be gliutimo ir laktozės

Indikacijos

Specialios medicininės paskirties maisto produktas. Skirtas pacientams, kurių energijos suvartojimas yra nepakankamas arba kuriems dėl ligos reikia daugiau kalorijų:

- Virškinimo sutrikimai ir baltymų ir (arba) riebalų absorbcijos problemos
- Kepenų nepakankamumas
- Virškinimo sutrikimai ir laktozės ar sacharozės absorbcija

Kontraindikacijos

- Netinka vartoti parenteraliai

Svarbi informacija

- Tik enteriniam vartojimui
- Negalima naudoti parenteraliai
- Produktas naudojamas prižiūrint sveikatos priežiūros specialistui
- Netinka naudoti kaip vienintelį mitybos šaltinį



Vidutinė 100 ml produkto energinė ir maistinė vertė

Energinė vertė		1630 kJ/384 kcal
Riebalai (0% energinės vertės)		
iš kurių: sočiųjų riebalų rūgščių		0 g
Angliavandeniai		
(100% energinės vertės)		96 g
iš kurių: cukrų		6,0 g
Skaidulinės medžiagos		
(0% energinės vertės)		0 g
Baltymai (0% energinės vertės)		
Druska		0,005 g

Mineralinės medžiagos ir mikroelementai		2 mg
Natriis		

Naudojimas ir saugojimas

Paruoškite pagal etiketėje pateiktas instrukcijas. Reikiamą miltelių kiekį sumaišykite su vėsiu skysčiu iki vienalytės masės, sumaišykite su maistu ar gėrimais. Paruoštą dalį sunaudokite per 2 valandas. Visada išmeskite nesuvalgomą maistą / gėrimą. Negalima šaldyti. Atidarę indą sandariai uždarykite, laikykite sausoje ir vėsioje vietoje (<25°C) ir sunaudokite per mėnesį.

Dozavimas

Pagal sveikatos priežiūros specialisto rekomendacijas. Kiekviena skardinė turi dozavimo šaukštelį. 1 nubraukame šaukštelyje yra 5 g miltelių (apie 19 kcal).

Pakuotė: 400 g

EAN: 8712400748179
SAP: 68987



NUTRICIA Nutilis Powder

Produkto savybės

- Energinė vertė – 3,6 kcal/1 g
- Seilių amilazei atsparūs milteliai, skirti tiršinti maistą ir skysčius
- Nekeičia pagrindinio maisto ir gėrimo skonio
- Maistinių medžiagų santykis: baltymai 0%, angliavandeniai 97%, riebalai 0%, maistinės skaidulos 3%
- Sudėtyje yra maltodekstrino, taros dervos, ksantano dervos, guaro dervos
- Be glitimo ir laktozės

Indikacijos

Specialios medicininės paskirties maisto produktas, kai esant disfunkcijai reikalingas maisto ir skysčių tiršinimas.

Kontraindikacijos

- Netinka vartoti parenteraliai

Svarbi informacija

- Produktas turėtų būti naudojamas prižiūrint sveikatos priežiūros specialistui
- Produktas neturėtų būti naudojamas kaip vienintelis mitybos šaltinis



Vidutinė 100 ml produkto energinė ir maistinė vertė

Energinė vertė	1545 kJ/363 kcal
Riebalai (0% energinės vertės)	0,1 g
iš kurių: sočiųjų riebalų rūgščių	0,1 g
Angliavandeniai (97% energinės vertės)	87,5 g
iš kurių: cukrų	1,5 g
Skaudulinės medžiagos (3% energinės vertės)	5,8 g
Baltymai (0% energinės vertės)	0,26 g
Druska	<0,20 g

Mineralinės medžiagos ir mikroelementai*	
Natris	<91 mg
Kalis	<75 mg
Chloridas	<35 mg
Kalcis	<21 mg
Fosforas	<17 mg
Magnis	<3.5 mg

*Mineralų kiekis atitinka natūralių jų kiekį žaliavose

Naudojimas

Plaukite rankas, naudokite švarius virtuvės įrankius ir įsitikinkite, kad pakuotės viršus yra švarus.
Įpilkite nurodytą miltelių kiekį į skystį arba trintą maistą ir gerai išmaišykite, pakratykite, suplakite, kol milteliai ištirps. Palikite kelioms minutėms pastovėti, kol pasieksite norimą konsistenciją. Stingimo metu nedėkite papildomų miltelių, nes skystis vis dar tirštėja.
Paruoštą porciją sunaudokite per 2 valandas. Maisto ar gėrimo likučius visada išmeskite.

Dozavimas

Tiršinimui reikalingų matavimo šaukštelių skaičius (1 matavimo šaukštelis = 4 g)

Tūris	Reikalaujamas nuoseklumas	1 klasė - sirupo konsistencija	2 klasė - kremo konsistencija	3 klasė - pudingo konsistencija
	Klampos laipsnis	450 ± 200 mPa.s	1200 ± 400 mPa.s	3000 ± 1000 mPa.s
200 ml	Gėrimai: kava, arbata, vanduo, sultys, pienas	2 - 3 matavimo šaukštai	3 - 4 matavimo šaukštai	4 - 5 matavimo šaukštai
200 ml	Maistiniai mišiniai	2 - 3 matavimo šaukštai	3 - 5 matavimo šaukštai	5 - 7 matavimo šaukštai
100 g	Trinti patiekalai	-	1 matavimo šaukštas	1,5 matavimo šaukšto

Pakuotė: 300 g

EAN: 4008976680055
SAP: 53987





Produkto savybės

- Energinė vertė – 2,9 kcal/1 g
- Seilių amilazei atsparūs milteliai, skirti tiršinti maistą ir skysčius
- Nekeičia pagrindinio maisto ir gėrimo skonio
- Maistinių medžiagų santykis: baltymai 1%, angliavandeniai 80%, riebalai 0%, maistinės skaidulos 19%
- Sudėtyje yra maltodekstrino, ksantano dervos, guaro dervos
- Be gliutimo ir laktozės

Indikacijos

Specialios medicininės paskirties maisto produktas, kai esant disfunkcijai reikalingas maisto ir skysčių tiršinimas.

Kontraindikacijos

- Netinka vartoti parenteraliai

Svarbi informacija

- Produktas turėtų būti naudojamas prižiūrint sveikatos priežiūros specialistui
- Produktas neturėtų būti naudojamas kaip vienintelis mitybos šaltinis

Vidutinė 100 ml produkto energinė ir maistinė vertė

Energinė vertė	1217 kJ/290 kcal
Riebalai (0% energinės vertės)	0 g
iš kurių: sočiųjų riebalų rūgščių	0 g
Angliavandeniai (80% energinės vertės)	57,6 g
iš kurių: cukrų	3,7 g
Skaudulinės medžiagos (19% energinės vertės)	28 g
Baltymai (1% energinės vertės)	0,8 g
Druska	3,8 g

Mineralinės medžiagos ir mikroelementai	
Natriis	1500 mg
Kalis	<40 mg
Chloridas	<30 mg
Kalcis	<20 mg
Fosforas	<50 mg
Magnis	<20 mg

Naudojimas

Nusiplaukite rankas, naudokite švarius virtuvės reikmenis ir įsitikinkite, kad pakuotė yra švari. Nurodytą kiekį produkto supilkite į stiklinę ar dubenį. Nuolat maišydami lėtai įpilkite gėrimo ar skysčio. Maišykite, kol milteliai visiškai ištirps. Norėdami sutirštinti skystus produktus, pridėkite į juos reikalingą Nutilis Clear kiekį, kol bus pasiekta norima konsistencija. Paruoštą porciją sunaudokite per 2 valandas. Visada išmeskite maisto ar gėrimų likučius.

Dozavimas

Tiršinimui reikalingų matavimo šaukštelių skaičius (1 matavimo šaukštelis = 3 g)

Tūris	200 ml
1 laipsnis – sirupo konsistencijos	1 matavimo šaukštelis
2 laipsnis – kremo konsistencijos	2 matavimo šaukšteliai
3 laipsnis – pudingo konsistencija	3 matavimo šaukšteliai

Pakuotė: 175 g



EAN: 5016533647815
SAP: 85769



32.

Druska		0,09 g
Kiti		
Nukleotidai	3,6 mg	
L-karnitinas	2,0 mg	
Cholinas	31,3 mg	
Inozitolis	25 mg	
Taurinas	7 mg	
Osmoliarumas	305 mOsmol/l	



Vidutinė 100 ml produkto energinė ir maistinė vertė

Sudétvie vra alergenu: pĕno, Źuvies

Kiti	
Nukleotidai	3,60 mg
L-karnitinas	2,0 mg
Cholinas	32,1 mg
Inozitolis	25 mg
Taurinas	7 mg
Osmoliarumas	295 mOsmol/l

Minerālās medžiagas ir mikroelementi	
Nātris	37 mg
Kālis	111 mg
Chlorīds	75 mg
Kalcis	90 mg
Fosfors	45 mg
Magnis	9,0 mg
Geležis	1,2 mg
Cinks	0,8 mg
Varis	75,0 µg
Mangans	6,0 µg
Molibdenas	6,0 µg
Selenas	3,75 µg
Chromas	4,0 µg
Jods	19,0 µg

33.



34.



Produkto savybės

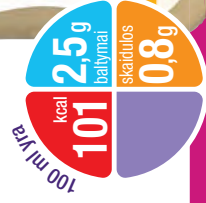
- Energinė vertė 1 kcal/ml
- Sudėtyje yra maistinių medžiagų
- Maistinių medžiagų santykis (% energijos vertės) – riebalai 39%, angliavandeniai 49%, baltymai 10%, skaidulos 2%

Paruštas naudoti produktas, tinkamas maitinti per zonad. Prieš naudojimą gerai suplakiti. Naudokite kambario temperatūros arba šilta. Nesieskite produkto ir nepilkite vaistų. Naudokite šilta (kambario temperatūros). Laikymas atidarius: buteli uždarykite ir laikykite šaldytuve iki 24 valandų. Laikyti sausoje, vėsioje vietoje.

Specialios medicinines paskirties maisto produktas. Skirtas pacientams, kurie dėl šaldrytuve iki 24 valandų. Laikyti sausoje, vėsioje vietoje.

Specialios medicininės paskirties maisto produktas. Skirtas pacientams, kurie dėl ligos negali valgyti. Visavertis, maistingas, paruoštas naudoti, skaidulų turintis produktas, skirtas 1 – 6 metų arba 8 – 20 kg sveriantiems vaikams maitinti per zondą.

- Tiek enterinīam vartojimui
- Produkts turētū būti naudojamas prižiūrint sveikatos priežiūros specialistui
- Produktais gali būti naudojamas kaip vienintelis mitybos šaltinis vaikams nuo 1 iki 6 metų arba sveriantiems nuo 8 iki 20 kg



- Netinka vartoti parenterāli
- Netinka kūdikiams ir pacientams, sergantiems galaktozēmija

Pakuotė: 500 ml

EAN: 8716900574726
SAP: 132040



Enerģinē vērtē		425 kJ/101 kcal
Riebalai (39% enerģinēs vērtēs)	4,4 g	
iš kurlu:		
sočuļu riebalu rūģšču	0,5 g	
monesočuļu riebalu rūģšču	2,6 g	
polnesočuļu riebalu rūģšču	1,3 g	
dokozaheksaeno rūģštēs (DHA)	35,7 mg	
elkozapentaeno rūģštēs (EPA)	8,41 mg	
Angļavandenīal (49% enerģinēs vērtēs)	12,5 g	
iš kurlu: cukru		
laktozē	0,8 g	
	<0,025 g	
Skaīdulinēs medžiagos (2% enerģinēs vērtēs)	0,8 g	
Baltmēs (10% enerģinēs vērtēs)		

Druska	0,15 g
Mineralinės medžiagos ir mikroelementai	
Kiti	
Karotinoidai	0,10 mg
L-karnitinas	2,0 mg
Cholinas	20 mg
Taurinas	7,5 mg
Osmoliarumas	205 mOsmol/l
Vanduo (H ₂ O)	85 ml

Druska	0,15 g
Mineralinės medžiagos ir mikroelementai	
Natris	60 mg
Kalis	110 mg
Chloridas	95 mg
Kalcis	60 mg
Fosforas	50 mg
Magnis	11 mg
Geležis	1,0 mg
Cinkas	1,0 mg
Varis	80 µg
Manganas	0,15 mg
Fluoras	0,07 mg
Molibdenas	4,0 µg
Selenas	3,0 µg
Chromas	3,5 µg
Joda	10 µg

Dozavimas



Amžius:
1 - 6 metų

Nutrini
Energy Multi Fibre

Produkto savybės

- Energinė vertė – 1,5 kcal/1 ml
- Didelė energinė vertė
- Maistinių požurių visavertis
- Maistinių medžiagų santykis: baltymai 11%, angliavandeniai 49%, riebalai 39%, skaidulos 1%
- Sudėtyje yra išrūgų baltymų ir kazeino
- Sudėtyje yra tirpių ir netirpių maistinių skaidulų mišinys – mfg6 (6 skirtingų rūšių skaidulos)
- Daug polinesočiųjų riebalų rūgščių: EPA (12,6 mg/100 ml) ir DHA (53,1 mg/100 ml)
- Angliavandenių šaltinis – lengvai absorbuojamas maltodekstrinas
- Be gliukozės ir laktozės

Indikacijos

Specialios medicininės paskirties maisto produktas. Skirtas pacientams, kurie dėl ligos negali valgyti. Skirtas maitinti 1 - 6 metų arba 8 - 20 kg sveriančius vaikus per zoną.

- Rijimo sutrikimai
- Astēnija
- Cistinė fibrozē
- Apetto samazējimas dēl psihināliju priedzāšcū
- Sveikstātņo operācijas
- Sirdies nepakankamums
- Onkoloģināli pacientai ar chemoterapijas ar radioterapijas
- Pacienti, kuriuos reikia matīniti per zondā ir kuriems yra viduriuļ ūzkietējimas arba viduriavims
- Trūpmosās žarnos sindromas

Svarbi informacija

Tik enteriniam vartojimui. Produktas turėtų būti naudojamas prižiūrint sveikatos priežiūros specialistams. Produktas gali būti naudojamas kaip vienintelis mitybos šaltinis vaikams nuo 1 iki 6 metų arba svėrantiesiems nuo 8 iki 20 kg.

Kontraindikācijas

- Netinka vartoti parenteraliai
- Netinka kūdikiams ir pacientams, sergantiems galaktozēmija

Laikymo ir naudojimo

instrukcijos

Paruoštas naudoti produktas, tinkamas
maistinti per zondą. Prieš naudojimą gerai
suplaksti. Naudokite kambario
temperatūros.



Vidutinė 100 ml produkto energinė ir maistinė vertė

Enerģinē vertē	635 kJ/151 kcal
Riebalai (39% enerģinēs vērtēs)	6,7 g g
is kurur:	
sočuūū riebālū rūgščū	0,8 g g
mononesočuū riebālū rūgščū	3,9 g g
polinesočuū riebālū rūgščū	2,0 g g
dokozaheksaeno rūgšties (DHA)	53,1 mg
eikozapentaeno rūgšties (EPA)	12,6 mg
Angliavandeniai (49% enerģinēs vērtēs)	18,5 g g
is kurur; cukrur	1,1 g g
laktozē	<0,025 g g
Skaidulinēs medžiagos (1% enerģinēs vērtēs)	0,8 g g
Baltymai (11% enerģinēs vērtēs)	4,0 g g
Druska	0,23 g g

Kiti	
Karotenoidai	0.15 mg
L-karnitinas	3.0 mg
Cholinas	30 mg
Taurinas	11 mg
Osmoliarumas	315 mOsmol/l
Vanduo (H ₂ O)	77 ml

Vitaminai	
Vitaminas A	61 µg
Vitaminas D	1,5 µg
Vitaminas E	1,9 mg α-TE
Vitaminas K	6,0 µg
Tiaminas	0,23 mg
Riboflavinas	0,24 mg
Niacinas	1,7 mg NE
Pantoteno rūgštis	0,5 mg
Vitaminas B ₆	0,18 mg
Folio rūgštis	23 µg
Vitaminas B ₁₂	0,27 µg
Biotinas	6,0 µg
Vitaminas C	15 mg
Mineralinės medžiagos ir mikroelementai	
Natris	90 mg
Kalis	165 mg
Chloridas	143 mg
Kalcis	90 mg
Fosforas	75 mg
Magnis	17 mg
Geležis	1,5 mg
Cinkas	1,5 mg
Varis	120 µg
Manganas	0,23 mg
Fluoras	0,11 µg
Molibdenas	6,0 µg
Selenas	4,5 µg
Chromas	5,3 µg
Jodas	15 µg

Dozavimas

Reikiamą kiekį nustato gydytojas arba dietologas, atsižvelgdamas į paciento amžių, svorį ir sveikatos būklę.

Pakuotė: 500 ml

Sudėtyje yra alergenų: pieno, sojos, žuvies

Amžius: 7 - 12 metų

Produkto savybės

- Energinė vertė 1 kcal/ml
- Didelis kiekis polinesočiųjų riebalų rūgščių EPA ir DHA
- Maistinių požiūriu visavertis, paruoštas naudoti, daug skaidulų turintis produktas
- Neturi gliutino, laktozės
- Sudėtyje yra baltymų (ne mažiau kaip 3,3 g/100 ml)
- Maistinių medžiagų santykis (% energijos vertės) – riebalai 37%, angliavandeniai 48%, baltymai 13%, skaidulos 2%

Indikacijos

Specialios medicininės paskirties maisto produktas. Skirtas pacientams, kurie negali pilnavertiškai maitintis dėl bet kokios ligos. Skiriama 7 - 12 metų arba 21 - 45 kg svėrantiesiems vaikams maitinti per zoną. Padididėjęs baltymų ir energijos suvartojimas:

- Kritinės būklės pacientai
- Traumos
- Nudėgimai
- Užkrečiamos ligos
- Sepsis
- Sunki operacija
- Įgimti ar įgyti CNS sutrikimai, širdies ir kraujagyslių ligos

Svarbi informacija

- Tik enteriniam vartojimui
- Produktas turėtų būti naudojamas prižiūrint sveikatos priežiūros specialistams
- Produktas gali būti naudojamas kaip vienintelis mitybos šaltinis vaikams nuo 7 iki 12 metų arba svėrantiesiems 21 - 45 kg
- Vaikams nuo 1 iki 6 metų vartoti atsargiai

Kontraindikacijos

- Netinka vartoti parenteraliai
- Netinka kūdikiams ir pacientams, sergantiems galaktozemia.

Laikymo ir naudojimo instrukcijos

Prieš naudojimą patikrinkite produkto išvaizdą ir gerai suplaktite. Neskieskite produkto ir nepilkite vaistų. Vartojimo laikas: prijungus maitinimo šaltinį (uždara aseptinę sistemą), maksimalus vartojimo laikas yra 24 valandos. Jei dangtelis nuimamas (naudojamas kaip atvira sistema), butelio naudojimas pakabintoje padėtyje yra ne ilgesnis kaip 8 valandos. Laikymas atidarius: atidarius (pradurta folija ir atjungta enterinė maitinimo sistema), butelį uždarykite ir laikykite šaldytuve iki 24 valandų.



Vidutinė 100 ml produkto energinė ir maistinė vertė

Energinė vertė 430 kJ/102 kcal		Vitaminai	
Riebalai (37% energinės vertės)	4,2 g	Vitaminas A	61 µg
iš kurių:		Vitaminas D	0,7 µg
sočiųjų riebalų rūgščių	0,5 g	Vitaminas E	1,3 mg α-TE
mononesočiųjų riebalų rūgščių	2,4 g	Vitaminas K	4,5 µg
polinesočiųjų riebalų rūgščių	1,3 g	Tiaminas	0,15 mg
dokozaheksaeno rūgšties (DHA)	33,9 mg	Riboflavinas	0,16 mg
eikozapentaeno rūgšties (EPA)	7,98 mg	Niacinas	1,5 mg NE
Angliavandeniai (48% energinės vertės)	12,3 g	Pantoteno rūgštis	0,43 mg
iš kurių: cukrų	0,8 g	Vitaminas B6	0,15 mg
laktozė	<0,025 g	Folio rūgštis	21 µg
Skaidulinės medžiagos (2% energinės vertės)	1,1 g	Biotinas	4,0 µg
Baltymai (13% energinės vertės)	3,3 g	Vitaminas C	10 mg
Druska	0,20 g	Mineralinės medžiagos ir mikroelementai	
Kiti		Natris	80 mg
Karotenoidai	0,15 mg	Kalis	138 mg
L-karnitinas	3,0 mg	Chloridas	110 mg
Cholinas	28 mg	Kalcis	70 mg
Taurinas	10 mg	Fosforas	60 mg
Osmoliarumas	230 mOsmol/l	Magnis	17 mg
Vanduo (H ₂ O)	84 ml	Geležis	1,3 mg
		Cinkas	1,1 mg
		Varis	110 µg
		Manganas	0,24 mg
		Fluoras	0,09 µg
		Molibdenas	7,0 µg
		Selenas	4,9 µg
		Chromas	5,1 µg
		Jodas	12 µg

Dozavimas

Reikiamą kiekį nustato gydytojas arba dietologas, atsižvelgdamas į paciento amžių, svorį ir sveikatos būklę.

Pakuotė: 500 ml

Sudėtyje yra alergenų: pieno, sojos, žuvies

EAN: 8716900574283
SAP: 132034



NUTRICIA
Nutrini
Peptisorb

Amžius: 1 - 6 metų

Produkto savybės

- Energinė vertė 1 kcal/ml
- Sudėtyje yra maistingųjų medžiagų
- Sudėtyje yra labai hidrolizuotų išrūgų baltymų
- Be glitimo ir skaidulų
- Sudėtyje yra baltymų (ne mažiau kaip 2,8 g/100 ml)
- Maistingųjų medžiagų santykis (% energijos vertės) – riebalai 35%, angliavandeniai 54%, baltymai 11%, skaidulos 0%

Indikacijos

Specialios medicininės paskirties maisto produktas. Skirta pacientams, negalintiems pilnavertiškai maitintis dėl sunkumų pasisavinant ar virškinant maistinguosius medžiagas. Skirtas maitinti per zondą, vaikams nuo 1 iki 6 metų arba sveriantiems nuo 8 iki 20 kg.

- Kritinės būklės
- Traumos
- Nudėgimai
- Užkrečiamos ligos
- Sepsis
- Sunki operacija
- Įgimti ar įgyti CNS sutrikimai, širdies ir kraujagyslių ligos

Svarbi informacija

Tik enteriniam vartojimui. Negalima vartoti parenteraliai. Produktas turėtų būti naudojamas prižiūrint sveikatos priežiūros specialistams. Tinka kaip vienintelis mitybos šaltinis vaikams nuo 1 iki 6 metų arba sveriantiems nuo 8 iki 20 kg.

Kontraindikacijos

- Netinka vartoti parenteraliai
- Netinka kūdikiams

Laikymo ir naudojimo instrukcijos

Prieš naudojimą patikrinkite produkto išvaizdą ir gerai suplakite. Nesukieskite produkto ir nepilkite vaistų. Vartojimo laikas: Prijungus maitinimo šaltinį (uždara aseptinę sistemą), maksimalus vartojimo laikas yra 24 valandos. Jei dangtelis nuimamas (naudojamas kaip atvira sistema), butelio naudojimas pakabintoje padėtyje yra ne ilgesnis kaip 8 valandos. Laikymas atidarius: atidarius (pradurta folija ir atjungta enterinė maitinimo sistema), butelį uždarykite ir laikykite šaldytuve iki 24 valandų.



Vidutinė 100 ml produkto energinė ir maistinė vertė

Energinė vertė	419 kJ/100 kcal
Riebalai (35% energinės vertės)	3,9 g
iš kurių:	
sočiųjų riebalų rūgščių	2,3 g
vidutinės grandinės trigliceridai	1,8 g
Angliavandeniai (54% energinės vertės)	13,6 g
iš kurių: cukrų	0,43 g
laktozės	<0,15 g
Skaidulinės medžiagos (0% energinės vertės)	0 g
Baltymai (11% energinės vertės)	2,8 g
Druska	0,14 g

Kiti	
Karotinoidai	0,08 mg
L-karnitinas	1,98 mg
Cholinas	20 mg
Taurinas	7,53 mg
Osmoliarumas	295 mOsmol/l
Vanduo (H ₂ O)	85 ml

Vitaminai	
Vitaminas A	41 µg
Vitaminas D	1,0 µg
Vitaminas E	1,25 mg α-TE
Vitaminas K	5,4 µg
Tiaminas	0,15 mg
Riboflavinas	0,16 mg
Niacinas	1,1 mg NE
Pantoteno rūgštis	0,33 mg
Vitaminas B ₆	0,12 mg
Folio rūgštis	15,4 µg
Vitaminas B ₁₂	0,28 µg
Biotinas	4,0 µg
Vitaminas C	10 mg

Mineralinės medžiagos ir mikroelementai	
Natris	57,7 mg
Kalis	109 mg
Chloridas	106 mg
Kalcis	58,5 mg
Fosforas	51,3 mg
Magnis	11,1 mg
Geležis	1,0 mg
Cinkas	0,97 mg
Varis	91 µg
Manganas	0,15 mg
Fluoras	0,06 µg
Molibdenas	6,74 µg
Selenas	3,01 µg
Chromas	3,5 µg
Jodas	9,96 µg

Dozavimas

Reikiama kiekį nustato gydytojas arba dietologas, atsižvelgdamas į paciento amžių, svorį ir sveikatos būklę.

Pakuotė: 500 ml

Sudėtyje yra alergenų: pieno, sojos



EAN: 8716900574344
SAP: 132299



Amžius: nuo 1 metų

Svarbi informacija

- Specialios medicininės paskirties maisto produktas. Skiriamas esant nuo ligų sukeltam mitybos nepakankamumui vaikams nuo 1 metų.
- Vaikai, negalintys patys valgyti ar atsiskaitantys maisto
 - Vartojant antibiotikus ar po jų
 - Viduriavimas ar vidurių užkietėjimas
 - Nėra apetito
 - Dažnai sergantys vaikais, pasikartojančios infekcijos
 - Skiriamas esant mitybos nepakankamumui, susijusiam su sveikatos ar augimo sutrikimais



Taurinas

Laikymo ir naudojimo instrukcijos

Pakuotė: 200 ml

Sudētyje yra alergenu: pieno, sojos

šokolado
EAN: 8716900570810
SAP: 107203

39.

Enerģinē vērtē	640 kJ/153 kcal
Riebalai (40% enerģinēs vērtēs)	6,8 g
išķurij:	
soģijū riebalu rūģģijū	0,7 g
Angliavandenai (49% enerģinēs vērtēs)	18,8 g
išķurij: cukrū	7,4 g
laktozē	<0,025 g
Skaidulnēs medģiģas (2% enerģinēs vērtēs)	1,5 g
Baltymai (9% enerģinēs vērtēs)	3,3 g
Druska	0,16 g

Vitamīnāl	
Vitāminas A	61 μg
Vitāminas D	1,5 μg
Vitāminas E	1,9 mg α-TE
Vitāminas K	6,0 μg
Timānas	0,23 mg
Riboflāvīnas	0,24 mg
Niācinās	1,65 mg NE
Pantotēno rūgštis	0,50 mg
Vitāminas B ₆	0,18 mg
Folīo rūgštis	23 μg
Vitāminas B ₁₂	0,26 μg
Biotīnas	6,0 μg
Vitāminas C	15 mg

L-karnitīns	3 mg
Cholīnas	30 mg
Taurīnas	11 mg
Osmoliarūmas	440 mOsmol/l

Mineralinēs medžiagos ir mikroelementai

Natris	65 mg
Kalis	153 mg
Chloridas	92 mg
Kalcis	84 mg
Fosforas	75 mg
Magnis	17 mg
Geležis	1.5 mg
Cinkas	1.5 mg
Varis	135 µg
Manganas	0.23 mg
Fluoras	0.11 mg
Molibdenas	6.0 µg
Selenas	4.5 µg
Chromas	9.0 µg
Jodas	15.0 µg



Neocate Syneo

Produkto savybės

- Energinė vertė 0,68 kcal / ml
- Hipoalerginis mišinys kūdikiams, pagamintas laisvųjų aminorūgščių pagrindu
- Patentuota sudėtis su *Bifidobacterium breve* M-16V, trumpos grandinės fruktooligosacharidais ir ilgos grandinės fruktooligosacharidais
- Sudėtyje yra ne mažiau kaip 1,9 g/100 ml baltymų ekvivalento
- Maistinių medžiagų santykis (% energijos vertės) – riebalai 45%, angliavandeniai 42%, maistinės skaidulos 2%. baltymų ekvivalentas 11%
- Be gliutimo, pieno baltymų, laktozės, kristalino cukraus ir fruktozės

Indikacijos

- Specialios medicininės paskirties maisto produktas. Skirtas kūdikiams esant alergijai karvės pienui, kelioms maisto baltymų alergijoms ir kitoms ligoms, kai rekomenduojama vartoti aminorūgščių mišinius
- Hipoalerginis

Svarbi informacija

- Tik enteriniam vartojimui
- Negalima naudoti parenteraliai
- Produktą reikia vartoti prižiūrint gydytojiui, įvertinus visus įmanomus maitinimo būdus, įskaitant žindymą kaip vienintelis kūdikių, jaunesnių nei vienerių metų, mitybos šaltinis
- Produktas gali būti naudojamas Sudėtyje yra *Bifidobacterium breve* M-16V ir jis nėra skirtas neišnešiotiems kūdikiams ar kūdikiams, kurių imuninė sistema yra susilpnėjusi.
- Nerekomenduojama naudoti kūdikiams, turintiems centrinės venos kateterį, postpilorinį enterinį maitinimo zoną ar trumpos žarnos sindromą, šiais atvejais sveikatos priežiūros specialistui reikia įvertinti rizikos ir naudoti santyki, ir tokiais atvejais reikia atidžiai stebėti produkto naudojimą.

TA PATI SUDĖTIS
nauja išvaizda jau gruodį 2023



Vidutinė 100 ml produkto energinė ir maistinė vertė

Energinė vertė	286 kJ/68 kcal	Vitaminai	
Riebalai (45% energinės vertės)	3,4 g	Vitaminas A	59,7 µg
iš kurių:		Vitaminas D	1,64 µg
sočiųjų riebalų rūgščių	1,5 g	Vitaminas E	1,37 mg α-TE
vidutinės grandinės trigliceridai	1,1 g	Vitaminas C	7,31 mg
mononesočiųjų riebalų rūgščių	1,3 g	Vitaminas	6,17 µg
polinesočiųjų riebalų rūgščių	0,55 g	Tiaminas	80 µg
iš kurių:		Riboflavinas	80 µg
linolo rūgšties (LA)	445 mg	Niacinas	0,57 mg NE
alfa-linolo rūgšties (ALA)	45 mg	Vitaminas B6	70 µg
arachidono rūgšties (AA)	17,1 mg	Folio rūgštis	9,51 µg
dokozaheksaeno rūgšties (DHA)	17,1 mg	Folatas	15,8 µg DFE
Angliavandeniai	7,2 g	Vitaminas B12	0,19 µg
(42% energinės vertės)		Biotinas	2,66 µg
iš kurių: cukrų	0,67 g	Pantoteno rūgštis	0,42 mg
Skaidulinės medžiagos	0,64 g		
(2% energinės vertės)		Mineralinės medžiagos ir mikroelementai	
Baltymai (11% energinės vertės)	1,9 g	Natris	30 mg
Druska	0,08 g	Kalis	74,8 mg
		Chloridas	54,4 mg
		Kalcis	79,2 mg
		Fosforas	51,5 mg
		Magnis	7,2 mg
		Geležis	1,02 mg
		Cinkas	0,75 mg
		Varis	58 µg
		Manganas	7 µg
		Molibdenas	14,3 µg
		Selenas	1,57 µg
		Chromas	2,59 µg
		Jodas	1,5 µg

Dozavimas

Reikiamą kiekį nustato gydytojas arba dietologas, atsižvelgdamas į paciento amžių, svorį ir sveikatos būklę.

Pakuotė: 400 g

EAN: 5016533654677
SAP: 144532





Laikyti sausoje, vėsioje vietoje.
Atidarius visada uždarykite pakuotės
dangtį ir sunaudokite per mėnesį.

- ## Paruošimas
- Vykdykite produkto etiketėje pateiktas instrukcijas. Į vandenį įpilkite nurodytą miltilių kiekį. Uždenkite indą ir purtykite, kol milteilai visiškai išsirsps. Paruošus laikyti šaldytuve ir sunaudoti per 24 valandas. Maišykite arba purtykite prieš pat naudojimą. Geriau naudoti atšaldytą. Paruošto produkto nevirkite ir nenaudokite mikrobangų krosnelės jam paruošti ar pašildyti.

- Tiek enterinīem vartojīmuī.
- Negalina vartoti parenteraliai
- Produktas turētū būti naudojamas prižiūrint sveikatos priežiūros specialistams. Preparato negalina vartoti kūdikiams iki vienerių metų
- Produktas turētū būti naudojamas kaip vienintelis mitybos šaltinis arba juo papildoma ištasta mityba



Pakuotė: 400 g



EAN: 5016533616170
SAP: 129764

42.

Enerģinē vērtē	420 kJ/100 kcal
Riebalai (42% enerģinē vērtēs)	4,6 g
iš kuru:	
sočiūji riebalu rūgšči	2,0 g
monosociūji riebalu rūgšči	1,6 g
polinosociūji riebalu rūgšči	0,84 g
Angliavandeni (47% enerģinē vērtēs)	11,8 g
iš kuru: cukrū	
Skaidulīnē medžiagos (0% enerģinē vērtēs)	0 g
Baltymai (11% enerģinē vērtēs)	2,8 g
Druska	0,15 g

Vitaminai	
Vitaminas A	45,2 µg
Vitaminas D	1,3 µg
Vitaminas E	1,4 mg α-TE
Vitaminas K	4,0 µg
Tiaminas	0,10 mg
Riboflavinas	0,20 mg
Niacinas	1,9 mg NE
Pantoteno rūgštis	0,40 mg
Vitaminas B ₆	0,10 mg
Folio rūgštis	15,0 µg
Vitaminas B ₁₂	0,25 µg
Biotinas	3,0 µg
Vitaminas C	10,0 mg

Kiti	
Cholinas	20,0 mg
Inozitolis	5,5 mg
L-karnitinas	3,3 mg
Taurinas	6,6 mg
Osmolingumas	600 mOsmol/kg H ₂ O

Mineralinės medžiagos ir mikroelementai	
Natris	60,1 mg
Kalis	115 mg
Chloridas	92,2 mg
Kalcis	90,3 mg
Fosforas	65,2 mg
Magnis	14,0 mg
Geležis	1,2 mg
Cinkas	1,1 mg
Varis	100 µg
Manganas	0,06 mg
Molibdenas	4,5 µg
Selenas	3,2 µg
Chromas	1,6 µg
Jodas	15,0 µg

NUTRICIA

KetoCal 4:1

Amžius: 1 - 10 metai

Produkto savybės

- Energinė vertė – 1 kcal/1 ml paruošto produkto
- Milteliai
- Maistinių medžiagų santykis: baltymai 8%, angliavandeniai 2%, riebalai 89%, skaidulos 1%
- Labai daug riebalų, bet mažai angliavandenių
- Sudėtyje yra pieno baltymų, amino rūgščių, skaidulų, ilgųjų anglių trigliceridų, dokozaheksaeno rūgšties (DHA) ir arachidono rūgšties (AA)

Indikacijos

Skirtas vaikams, sergantiems vaistams atsparia epilepsija ir kitomis ligomis, kai yra reikalinga ketogeninė dieta.

Svarbi informacija

- Produktas turėtų būti naudojamas prižiūrint sveikatos priežiūros specialistams
- Produktas gali būti naudojamas kaip vienintelis mitybos šaltinis vaikams nuo 1 iki 10 metų
- Produktą galima naudoti kaip papildoma maisto šaltinį vyresniems nei 10 metų vaikams
- Pacientus reikia stebėti dėl tinkamo augimo, medžiagų apykaitos sutrikimų, hipoglikemijos, inkstų akmenų ir hiperlipidemijos



Kontraindikacijos

- Netinka vartoti parenteraliai
- Netinka kūdikiams ir vaikams iki 1 metų amžiaus

Laikymo ir naudojimo instrukcijos

I sterilų indą supilkite švarų, virintą, atšaldytą (45 - 50°C) vandenį ir įpilkite nurodytą miltelių kiekį. Rekomenduojama koncentracija (14,2%) gaunama pridedant 14,2 g miltelių į 86 ml vandens. Uždarykite buteliuką ir purtykite, kol milteliai išties. Laikykitės higienos reikalavimų: kruopščiai nusiplaukite rankas, naudokite sterilizuotus indus. Paruoškite reikiamą kiekį prieš pat maitinimą ir sunaudokite per 24 valandas. Paruoštą mišinį laikykite šaldytuve. Išmeskite nepanaudotą produktą.

Vidutinė 100 ml produkto energinė ir maistinė vertė

Energinė vertė		413 kJ/100 kcal
Riebalai (89% energinės vertės)		9,8 g
iš kurių:		
sočiųjų riebalų rūgščių		3,7 g
mononesočiųjų riebalų rūgščių		3,2 g
polinesočiųjų riebalų rūgščių		2,9 g
arachidono rūgšties (AA)		17 mg
dokozaheksaeno rūgšties (DHA)		15,6 mg
Angliavandeniai (2% energinės vertės)		0,40 g
iš kurių: cukrų		0,10 g
Skaidulinės medžiagos (1% energinės vertės)		0,77 g
Baltymai (8% energinės vertės)		2,0 g
Druska		0,19 g

Vitaminai		
Vitaminas A		45,4 µg
Vitaminas D		1,49 µg
Vitaminas E		1,66 mg α-TE
Vitaminas K		7,3 µg
Tiaminas		0,10 mg
Riboflavinas		0,12 mg
Niacinas		1,51 mg NE
Pantoteno rūgštis		0,41 mg
Vitaminas B6		0,12 mg
Folio rūgštis		16,5 µg
Vitaminas B12		0,18 µg
Biotinas		2,71 µg
Vitaminas C		8,52 mg

Mineralinės medžiagos ir mikroelementai		
Natris		75,2 mg
Kalis		121 mg
Chloridas		114 mg
Kalcis		111 mg
Fosforas		65,6 mg
Magnis		15,2 mg
Geležis		1,14 mg
Cinkas		0,62 mg
Varis		78 µg
Manganas		0,062 mg
Molibdenas		4,5 µg
Selenas		4,26 µg
Chromas		2,23 µg
Jodas		12,2 µg

Dozavimas

Reikiamą kiekį nustato gydytojas arba dietologas, atsižvelgdamas į paciento amžių, svorį ir sveikatos būklę.

Pakuotė: 300 g

Galimi skoniai:

vanilės, be specifinio skonio

Sudėtyje yra alergenų: pieno, sojos

vanilės
EAN: 4008976671732
SAP: 157044

be specifinio skonio
EAN: 4008976671770
SAP: 157037



KetoCal 3:1 neutral

Amžius: 0 - 3 metai

Produkto savybės

- Energinė vertė – 0,7 kcal/1 ml paruošto produkto
 - Milteliai
 - Daug riebalų, bet mažai angliavandenių
- ## Indikacijos
- Skirtas kūdikiams ir vaikams nuo gimimo iki 3 metų, kai yra atspari vaistams epilepsija ir kiti atvejai, kai yra reikalinga ketogeninė dieta.

Svarbi informacija

- Produktas turėtų būti naudojamas prižiūrint sveikatos priežiūros specialistams
- Produktas gali būti naudojamas kaip vienintelis mitybos šaltinis
- Pacientus reikia stebėti dėl tinkamo vystymosi, medžiagų apykaitos sutrikimų, hipoglikemijos, inkstų akmenų ir hiperlipidemijos

Kontraindikacijos

- Netinka vartoti parenteraliai
- Kontraindikuotina kai yra piruvato karboksilazės trūkumas, riebalų rūgščių oksidacijos sutrikimas, ketogenozės/ketolizės defektas, mitochondrijų ligų atvejais (išskyrus NADH dehidrogenazės trūkumas) ir esant sunkiai kepenų ligai



Laikymo ir naudojimo instrukcijos

I sterilų indą supilkite švarų, virintą, atšaldytą (45 - 50°C) vandenį ir įpilkite nurodytą miltelių kiekį. Uždarykite buteliuką ir purtykite, kol milteliai ištirps. Laikykites higienos reikalavimų: kruopščiai nusiplaukite rankas, naudokite sterilizuotus indus. Paruoškite reikiamą kiekį tam tikrai porcijai prieš pat maitinimą ir sunaudokite per 1 valandą. Išmeskite nepanaudotą produktą.

Vidutinė 100 ml produkto energinė ir maistinė vertė

Energinė vertė	273 kJ/66 kcal
Riebalai (87% energinės vertės)	6,4 g
iš kurių:	
sočiųjų riebalų rūgščių	2,5 g
arachidono rūgšties (AA)	16,5 mg
dokozahexaeno rūgšties (DHA)	16,5 mg
Angliavandeniai (4% energinės vertės)	0,67 g
iš kurių: cukrų	0,50 g
laktozės	0,47 g
Skaidulinės medžiagos (0% energinės vertės)	0 g
Baltymai (9% energinės vertės)	1,4 g
Druska	0,08 g

Kiti	
L-karnitinas	4,54 mg
Cholinas	20,9 mg
Taurinas	4,53 mg
Inozitolis	14,5 mg
Osmoliarumas	105 mOsmol/l

Vitaminai	
Vitaminas A	36,2 µg
Vitaminas D	1,58 µg
Vitaminas E	0,84 mg α-TE
Vitaminas K	5,15 µg
Tiaminas	70 µg
Riboflavinas	70 µg
Niacinas	0,46 mg NE
Pantoteno rūgštis	0,56 mg
Vitaminas B6	70 µg
Folio rūgštis	9,90 µg
Folatas	16,5 µg DFE
Vitaminas B12	0,13 µg
Biotinas	1,32 µg
Vitaminas C	8,89 mg

Mineralinės medžiagos ir mikroelementai	
Natris	33,1 mg
Kalis	85,6 mg
Chloridas	50,7 mg
Kalcis	75,3 mg
Fosforas	50,8 mg
Magnis	7,27 mg
Geležis	1,12 mg
Cinkas	0,79 mg
Varis	48 µg
Manganas	13 µg
Molibdenas	3,25 µg
Selenas	2,51 µg
Chromas	2,7 µg
Jodas	9,66 µg

Dozavimas

Reikiamą kiekį nustato gydytojas arba dietologas, atsižvelgdamas į paciento amžių, svorį ir sveikatos būklę.

Pakuotė: 300 g

Galimi skoniai: be specifinio skonio

Sudėtyje yra alergenų: pieno, sojos

EAN: 4008976671664
SAP: 156909



Produkto savybės

- Energinė vertė – 4,5 kcal/1 ml
- Riebalų emulsija
- Sudėtyje yra vidutinės anglies grandinės trigliceridų (MCT)

Indikacijos

Dieta žmonėms su sutrikusia riebalų absorbcija arba tada, kai reikia ketogeninės dietos.

Svarbi informacija

- Produktas turėtų būti naudojamas prižiūrint sveikatos priežiūros specialistams
- Produktas nėra tinkamas naudoti kaip vienintelis mitybos šaltinis

Kontraindikacijos

- Netinka vartoti parenteraliai

Laikymo ir naudojimo instrukcijos

Naudokite tik gydytojo ar dietologo nurodymu. Vaikams iki 5 metų gali tekti praskiesti produktą. Prieš naudojimą gerai suplakti. Paskirtą paros dozę padalykite į kelias dalis, kurias reikia suvartoti atskirai.



Vidutinė 100 ml produkto energinė ir maistinė vertė

Energinė vertė	1865 kJ/454 kcal
Riebalai (100% energinės vertės)	50,4 g
iš kurių:	
sočiųjų riebalų rūgščių	50,4 g
vidutinės anglies grandinės trigliceridai	49,1 g
vidutinės anglies grandinės trigliceridai (%)	97,40%
ilgos grandinės trigliceridai	1,3 g
ilgosios grandinės trigliceridai (%)	2,60%
Angliavandeniai (0% energinės vertės)	0 g
iš kurių: cukrų	0 g
Skaidulinės medžiagos (0% energinės vertės)	0 g
Baltymai (0% energinės vertės)	0 g
Druska	0,01 g

Mineralinės medžiagos ir mikroelementai	
Natris	5,0 mg
Kalcis	1,0 mg

Dozavimas

Reikiamą kiekį nustato gydytojas arba dietologas, atsižvelgdamas į paciento amžių, svorį ir sveikatos būklę.

Pakuotė: 250 ml

Galimi skoniai: be specifinio skonio

EAN: 5016533646382
SAP: 73564



„FloCare® Infinity™“ enterinio maitinimo pompa

Svarbiausios savybės

- Automatinė apsauga nuo laisvojo srauto
- Srauto greitį galima nustatyti ribose nuo 1 iki 400 ml/val., 1 ml žingsniu
- Dozę galima nustatyti ribose nuo 1 iki 4000 ml, 1 ml žingsniu
- Elektros maitinimas iš kintamosios srovės tinklo arba iš ličio jonų akumuliatoriaus
- Dingus įtampai kintamosios srovės tinkle, pompa automatiškai persijungia veikimui su akumuliatoriumi
- Gerai nuskaitymas skystųjų kristalų ekranas, kuris apšviečiamas pompos veikimo metu
- Vizualinė ir akustinė problemų signalizacija (pavojaus signalas)
- Vandeniui atspari - valymo metu pompa galima nuplauti vandens srove
- Gnybtas pritvirtinimui prie stovo
- Galima prijungti personalo iškvietimą ar pacientų stebėjimo sistemą (PDMS)

Pagrindiniai techniniai parametrai

- Srauto tikslumas: $\pm 5,0\%$ su FloCare® Infinity™ enterinio maitinimo sistemomis
- Užsikimšimų detektavimas: užsikimšimas įtekėjime: -34 kPa (paklaida 21 kPa) užsikimšimas ištekėjime: 83 kPa (paklaida 21 kPa)
- Oro burbulų detektavimas: oro apimtis, išplūstanti pro oro sensorių, prieš oro pavojaus signalui aktyvuojantis, gali būti nuo 0,5 iki 1,5 ml ribose
- Atsparumas vandeniui IPX5: galima plauti po tekančiu vandeniu
- Tinklo elektros maitinimas: 100–240 V; 50–60 Hz; maksimaliai 0,4 A
- Akumuliatorius: įmontuotas, įkraunamas, ličio -jonų, 3,6 V DC 2000 mAh
- Baterijos veikimo laikas: 24 h esant 125 ml/h srauto greičiui

Dydžiai

Esant 125 ml/val.
140 x 95 x 35 mm
Svoris 392 g

Produkto kodas

EAN: 8712400856829
SAP: 40409

Pompos elementai

- A. Pompos dangtelis
- B. Skystųjų kristalų ekranas
- C. Klaviatūra
- D. Rotorius
- E. Įtekėjimo spaudimo sensorius
- F. Ištekėjimo spaudimo sensorius
- G. Kamera sistemos prijungimui prie siurblio
- H. Oro sistemoje sensorius
- I. Stovo gnybtas (prie pompos užpakalinės sienos prisukamas elementas)



„Flocare®“ sistema, skirta maitinti iš butelio gravitaciniu būdu - ENFit

Enterinė maitinimo sistema skirta enteriniams mišiniams iš butelių (125, 200, 500 ir 1000 ml) maitinimui per enterinio maitinimo zondą nepertraukiamo lašinimo metodu (pagal sunkumą). Sistema skirta enteriniam vartojimui tik vienam pacientui. Sistema turi būti pakeista po 24 valandų naudojimo.

Sistemos komponentai

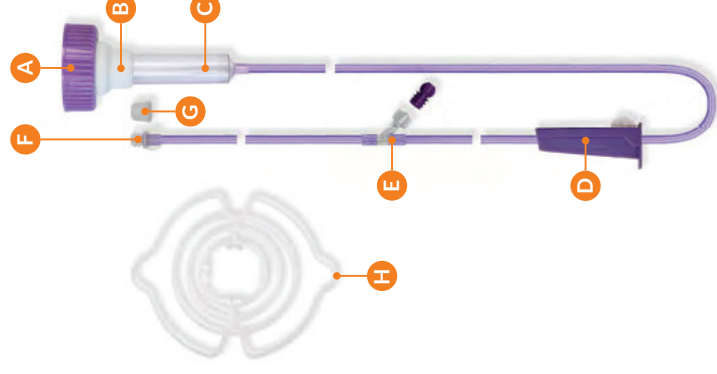
- A. Prijungimas prie butelių
- B. Oro filtras
- C. Lašinimo kamera
- D. Spautukas lašinimo greičiui reguliuoti
- E. Oral-Luer portas medikamentų vartojimui ir zondo skalavimui
- F. Lizdo tipo „Luer“ užrakto antgalis
- G. ENFit užsukamas dangtelis prijungimui prie zondo (+ apsauginis dangtelis)
- H. Butelio pakabinimo sietas

Pakuotė

Galima įsigyti atskirai, atskiroje sterilioje pakuotėje.
Jei pakuotė neatidaryta ar nepažeista, jos turinys yra sterilus.
Bendras pakuočių skaičius pakuotėje - 30 vnt.

Produkto kodas

EAN: 8716900564574
SAP: 90070



„Flocare®“ sistema maitinimui iš pakuotės gravitaciniu būdu - ENFit

Enterinė maitinimo sistema skirta maitinti iš minkštų pakuočių per enterinį maitinimo zondą nepertraukiamo lašinimo metodu (pagal sunkumą). Sistema skirta enteriniam vartojimui tik vienam pacientui. Sistema turi būti pakeista po 24 valandų naudojimo.

Sistemos komponentai

- A. ENPlus butelio antgalis
- B. Lašinimo kamera
- C. Spauštukas lašinimo greičiui reguliuoti
- D. Oral-Luer portas medikamentų vartojimui ir zondo skalavimui
- E. Lizdo tipo „Luer“ užrakto antgalis
- F. ENFit užsikamas dangtelis prijungimui prie zondo (+ apsauginis dangtelis)

Pakuotė

Galima įsigyti atskirai, atskiroje sterilioje pakuotėje.

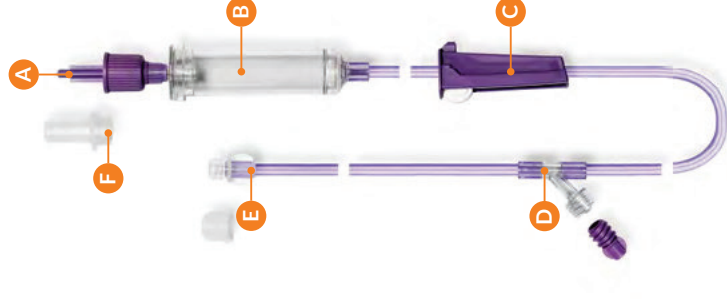
Jei pakuotė neatidaryta ar nepažeista, jos turinys yra sterilus.

Bendras pakuočių skaičius pakuotėje - 30 vnt.

Produkto kodas

EAN: 8716900563614

SAP: 86460



„Flocare® Infinity™“ butelio sistema - ENFit

Enterinė maitinimo sistema skirta maitinimui iš butelių (125 ml, 200 ml, 500 ml ir 1000 ml) per enterinio maitinimo zondus su „Flocare® Infinity™“ pompa. Sistema skirta enteriniam vartojimui tik vienam pacientui. Sistema turi būti pakeista po 24 valandų naudojimo.

Sistemos komponentai

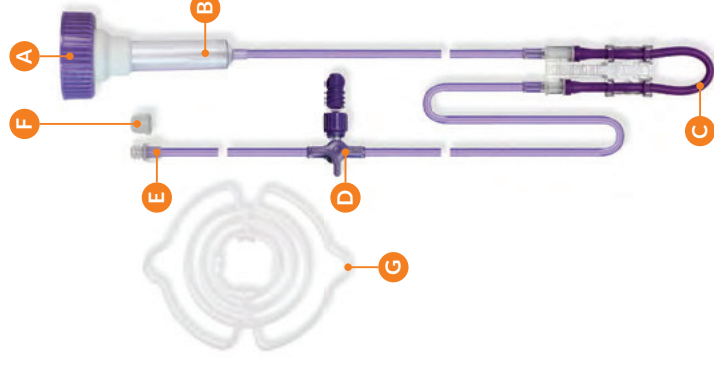
- A. Prijungimas prie butelių
- B. Lašinimo kamera
- C. Prijungimas prie „Flocare Infinity“ pompos
- D. Oral-Luer portas, skirtas vaistams vartoti ir zondui skalauti
- E. Lizdo tipo „Luer“ užrakto dangtelis
- F. ENFit kištukinis antgalis, skirtas prijungti prie zondo (+ apsauginis dangtelis)
- G. Butelių pakabinimo sietas

Pakuotė

Galima įsigyti po vieną sterilioje pakuotėje.
Turinys yra sterilus, jei pakuotė neatidaryta ar nepažeista.
Bendras pakuočių skaičius pakuotėje - 30 vnt.

Produkto kodas

EAN: 8716900564659
SAP: 90084



„Flocare® Infinity™“ sistema, skirta maitinimui iš pakuotės - ENFit

Enterinė maitinimo sistema skirta maitinti iš butelio per maitinimo zondus naudojant „Flocare® Infinity™“ pompą. Sistema skirta enteriniam vartojimui tik vienam pacientui. Sistema turi būti pakeista po 24 valandų naudojimo.

Sistemos komponentai

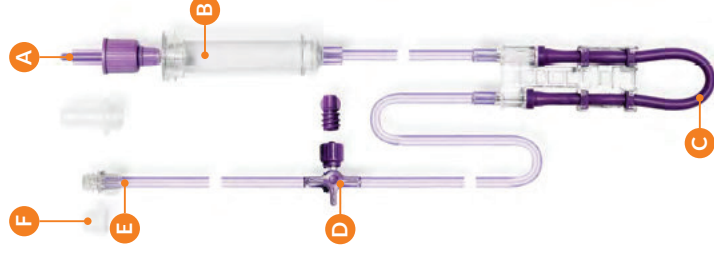
- A. ENPlus butelio antgalis
- B. Lašinimo kamera
- C. Prijungimas prie „Flocare Infinity“ pompos
- D. Oral-Luer portas, skirtas vaistams vartoti ir zondui skalauti
- E. „EnFit“ sujungimas
- F. Užsukamas dangtelis

Pakuotė

Galima įsigyti atskirai, atskiroje sterilioje pakuotėje.
Turinys yra sterilus, jei pakuotė neatidaryta ar nepažeista.
Bendras pakuočių skaičius pakuotėje - 30 vnt.

Produkto kodas

EAN: 8716900563690
SAP: 86514



„Flocare® PEG“ zondo rinkinys - ENFit

PEG zondas su jungtimi „ENFit“ yra sukurtas maitinti į skrandį.

Zondas įvedamas naudojant „traukimo“ techniką, kontroliuojant endoskopu.

Flocare® PEG zondą rekomenduojama prijungti prie maisto pakuočių

Flocare enterinės maitinimo sistemos.

Produkto savybės

- Nereikia bendros anestezijos ir laparatomijos
- Pagamintas iš minkšto ir skaidraus poliuretano, kuris suteiks pacientui komfortą
- Rentgeno kontrasto linija leidžia valdyti zondo padėtį
- Hidromero dangą ir centimetrų gradavimas ant zondo palengvina įvedimą
- Išorinio silikono fiksavimo disko forma ir konstrukcija suteikia pacientui komfortą ir palengvina odos prie fistulės priežiūrą
- Valdymo terminalas ir universalus antgalis, skirtas prijungti prie maitinimo sistemos

Indikacijos

Flocare® PEG zondą rekomenduojama įvesti, jei tikimasi ilgesnio (daugiau nei 30 dienų) enterinio maitinimo per zondą.

PEG padeda pacientui sumažinti nemalonius pojūčius ir komplikacijas, kurios gali atsirasti ilgai vartojant nasogastrinį zondą.

Galimi dydžiai (skersmuo/ilgis)

- Ch 10 / 40 cm
- Ch 14 / 40 cm
- Ch 18 / 40 cm

Pakuotė

Galima įsigyti atskirai, atskiroje sterilioje pakuotėje. Turinys yra sterilus, jei pakuotė neatidaryta ar nepažeista.

Produktų kodai

Ch 10

EAN: 8716900566936

SAP: 94820

Ch 14

EAN: 8716900566950

SAP: 94821

Ch 18

EAN: 8716900566974

SAP: 94822

Zondo komponentai

A. Poliuretano ENFit lizdo tipo antgalis -

Ch 10 (juoda),

Ch 14 (žalia),

Ch 18 (raudona)

B. Skaidrus poliuretano zondas

su rentgeno kontrasto linija

Ch (10, 14 arba 18)

Zondo ilgis - 40 cm

C. Mišinio srovės stabdymo

gnybtas

D. Tvirtinimas

E. Išorinis silikonas fiksavimo

diskas zondui tvirtinti

F. Vidinis silikonas fiksavimo

diskas

Rinkinyje yra

G. Vienkartinis skalpelis

H. Punkčių adata arba troakaras

I. Siūlas, kuriuo ištraukiamas

zondas



„Flocare®“ PEG jungtis - ENFit

„Flocare® PEG ENFit“ sujungėjas, užtikrinantis saugią jungtį su švirkštais, „Flocare®“ sistemomis. Skirta pažeistai jungčiai.

Galimi dydžiai (skersmuo)

- Ch 10
- Ch 14
- Ch 18

Pakuotė

Supakuotas po vieną į atskirą sterilią pakuotę.
Turinys yra sterilus, jei pakuotė neatidaryta ar nepažeista.
Bendras kiekis pakuotėje - 10 vnt.

Produktų kodai

Ch 10
EAN: 8716900566134
SAP: 91397

Ch 14
EAN: 8716900566080
SAP: 91395

Ch 18
EAN: 8716900566103
SAP: 91396



„Flocare® Infinity™“ sistema, skirta naudoti su 1,3 l talpa

Enterinė maitinimo sistema skirta enteriniam mišiniui ar vandeniui iš 1,3 l talpos maitinti per enterinį maitinimo zoną naudojant „Flocare® Infinity™“ pompą.

Sistema skirta enteriniam vartojimui tik vienam pacientui.

Sistema turi būti pakeista po 24 valandų naudojimo.

Sistemos komponentai

- A. ENFit antgalis
- B. Prijungimas prie „Flocare Infinity“ pompas
- C. Spausťukas lašinimo greičiui reguliuoti
- D. Luer portas vaistų skylimui ir zondo skalavimui
- E. Lizdo tipo „Luer“ užrakto dangtelis
- F. ENFit užsukamas dangtelis, skirtas prijungti zoną prie pakuotės

Pakuotė

Galima įsigyti atskirai, atskiroje sterilioje pakuotėje.

Turinys yra sterilus, jei pakuotė neatidaryta ar nepažeista.

Bendras pakuočių skaičius pakuotėje - 10 vnt.

Produkto kodas

EAN: 8716900564499

SAP: 90011



„Flocare®“ gastrostominis zondas

Gastrostominis zondas su silikoniniu balionu skirtas maitinti į skrandį. Zondas įvedamas norint pakeisti gastrostominį zondą arba operacijos metu. Flocare® gastrostominis zondą prie maisto pakuotės prijungti rekomenduojama naudoti „Flocare“ enterinio maitinimo sistemas.

Produkto savybės

- Pagaminta iš skaidraus silikono
- Įvesti ir pakeisti endoskopo nereikia
- Galima pakeisti namuose
- Centimetrų gradavimas ant zondo palengvina zondo įvedimą
- Rentgeno kontrasto linija zondo dalyje, esančioje cilindre
- Dvi papildomos šoninės angos zondo gale sumažina užsikimšimo riziką
- Išorinio silikono fiksavimo disko forma ir konstrukcija suteikia pacientui komfortą ir palengvina odos prie stomos priežiūrą
- Išorinis zondo galas turi dvi angas: maitinimui ir balionėliui užpildyti

Indikacijos

Flocare® gastrostominį zondą rekomenduojama įvesti, kai dėl nusidėvėjimo reikia pakeisti PEG arba gastrostominį zondą ir kai planuojama atlikti pilvo operaciją ir tikimasi enteriškai maitinti pacientą per zondą (daugiau nei 30 dienų).

Galimi dydžiai (skersmuo/ilgis)

- Ch 14 / 23 cm. Balionas - 5 ml
- Ch 18 / 23 cm. Balionas - 15 ml
- Ch 20 / 23 cm. Balionas - 15 ml

Pakuotė

Galima įsigyti atskirai, atskiroje sterilioje pakuotėje. Jei pakuotė neatidaryta ar nepažeista, jos turinys yra sterilus.

Produktų kodai

Ch 14

EAN: 8716900566837
SAP: 94815

Ch 18

EAN: 8716900566875
SAP: 94817

Ch 20

EAN: 8716900566899
SAP: 94818

Zondo komponentai

- A. Baliono užpildymo anga (Ch 14 - žalia, Ch 18 - raudona, Ch 20 - geltona)
- B. Portas maitinimui („ENFit“ jungtis su sandarinimo dangteliu)
- C. Skaidrus silikoninis zondas su atspausdinta centimetro gradacija
- D. Zondo ilgis - 23 cm
- E. Išorinis silikono fiksavimo diskas zondui tvirtinti
- F. Silikoninis balionas vidinei fiksacijai ir zondas su rentgeno kontrasto linija
- F. Maitinimo išjungimo gnybtas



„Flocare® PUR“ zondas - ENFit

Nazogastrinis enterinis maitinimo zondas, pagamintas iš poliuretano, su ENFit jungtimi, skirtas maitinti į skrandį. Saugus, lengvai įterpiamas, plonas. Rekomenduojama keisti kas 42 dienas (6 savaites). Flocare® PUR zondą prijungti prie maisto pakuočių rekomenduojama naudoti „Flocare®“ enterinę maitinimo sistemą.

Produkto savybės

- Pagamintas iš minkšto, skaidraus poliuretano, kuris suteikia pacientui komfortą
- Ilgai nesukietėja (iki 6 savaičių)
- Centimetrų gradacija leidžia jums kontroliuoti įvedamo zondo ilgį
- Pridedamas vadovas, kad būtų lengva įvesti zondą
- Rentgeno kontrasto linija leidžia valdyti zondo padėtį
- Dvi papildomos šoninės angos zondo gale sumažina užsikimšimo riziką
- ENFit lizdo tipo antgalis, skirtas prijungti prie enterinės maitinimo sistemos

Indikacijos

Jei reikia trumpalaikio (iki 6 savaičių) enterinio maitinimo per zondą, rekomenduojama įdėti „Flocare® PUR“ zondą.

Galimi dydžiai (skersmuo/ilgis)

- Ch 5 / 40 cm
 - Ch 6 / 60 cm
 - Ch 8 / 110 cm
 - Ch 10 / 110 cm
 - Ch 12 / 110 cm
- 110 cm ilgio zondas tinka enteriniam suaugusiųjų maitinimui, 40 cm ir 60 cm ilgio zondas - kūdikiams ir vaikams maitinti enteriniu būdu.

Pakuotė

Galima įsigyti atskirai, atskiroje sterilioje pakuotėje. Turinys yra sterilus jei pakuotė neatidaryta ir nesugadinta. Pakuotė skaičius pakuotėje - 10 vnt.

Produktų kodai

Ch 5
EAN: 8716900566677
SAP: 94573

Ch 6
EAN: 8716900566554
SAP: 94567

Ch 8
EAN: 8716900566592
SAP: 94569

Ch 10
EAN: 8716900566615
SAP: 94570

Ch 12
EAN: 8716900566639
SAP: 94571

Zondo komponentai

- A. ENFit lizdo tipo antgalis, skirtas prijungti prie enterinės maitinimo sistemos ar švirkšto
- B. Skaidrus poliuretano zondas su šviesiai mėlyna rentgeno kontrasto linija ir centimetrų gradacija
- C. Zondo galas su dviem šoninėmis skylėmis ir viena pagrindine anga zondo gale
- D. Silikonu padengtas pravedėjas, rutulinis galas ir jungtis



„Flocare®“ sistema zondo prailginimui, 100 cm

Prailginimo rinkinys (100 cm) yra „Flocare®“ sistemos dalis. Ji leidžia judėti ir pacientui, ir slaugytojui. Su „ENFit“ saugiu sujungimu.

Galimas dydis

- 100 cm

Pakuotė

Supakuotas po vieną į atskirą sterilią pakuotę.
Jei pakuotė neatidaryta ar nepažeista, jos turinys yra sterilus.
Iš viso pakuotėje - 40 vnt.

Produkto kodas

EAN: 8716900566066

SAP: 91393



ENFit vamzdelis pritraukti skysčiams į švirkštą, 100 mm

„ENFit™“ vamzdeliai vandeniui, vaistams ar enteriniams mišiniams pritraukti į enterinį švirkštą.

Galimas dydis

- 100 mm

Pakuotė

Supakuotas po vieną į atskirą sterilią pakuotę.
Jei pakuotė neatidaryta ar nepažeista, jos turinys yra sterilus.
Iš viso pakuotėje - 30 vnt.

Produkto kodas

EAN: 8716900572463

SAP: 119490



Kompaktiškas gastrostominis maitinimo ("sagutė") zondas

Sagutės formos skaidrus silikono zondas, skirtas maitinimui į skrandį. Labai maža išorinė fiksavimo plokštelė. Įstatomas per esamą stomą be pakartotinės endoskopijos. Fiksuojama vidiniu balionėliu, užpildytu 5 ml sterilaus vandens. Patogus stomos ir sagutės valymas ir priežiūra. Geriausias kosmetinis sprendimas. Pagerinta paciento judėjimo laisvė.

Galimi dydžiai

- Ch 12 / 1,0 cm; 1,2 cm; 1,5 cm; 1,7 cm; 2,0 cm; 2,3 cm; 2,5 cm; 3,0 cm
- Ch 14 / 0,8 cm; 1,0 cm; 1,2 cm; 1,5 cm; 1,7 cm; 2,0 cm; 2,3 cm; 2,5 cm; 2,7 cm; 3,0 cm; 3,5 cm; 4,0 cm; 4,5 cm; 5,0 cm
- Ch 16 / 0,8 cm; 1,0 cm; 1,2 cm; 1,5 cm; 1,7 cm; 2,0 cm; 2,3 cm; 2,5 cm; 2,7 cm; 3,0 cm; 3,5 cm; 4,0 cm; 4,5 cm; 5,0 cm
- Ch 18 / 0,8 cm; 1,0 cm; 1,2 cm; 1,5 cm; 1,7 cm; 2,0 cm; 2,3 cm; 2,5 cm; 2,7 cm; 3,0 cm; 3,5 cm; 4,0 cm; 4,5 cm
- Ch 20 / 0,8 cm; 1,2 cm; 1,5 cm; 1,7 cm; 2,0 cm; 2,3 cm; 2,5 cm; 3,0 cm; 3,5 cm; 4,5 cm; 5,0 cm
- Ch 24 / 1,5 cm; 1,7 cm; 2,0 cm; 2,3 cm; 2,5 cm; 2,7 cm; 3,0 cm; 3,5 cm; 4,0 cm; 5,0 cm



„Flocare®“ sagutės zondo prailginimo sistema

„Flocare“ sagutės prailgintojas naudojamas sagutei prijungti prie „ENFit™ Flocare“ sistemos, kad būtų galima saugiai varuoti enterinius produktus.

Galimi dydžiai

- 30 cm
- 60 cm

Pakuotė

Supakuotas po vieną į atskirą sterilią pakuotę.
Jei pakuotė neatidaryta ar nepažeista, jos turinys yra sterilus.
Bendras skaičius dėžutėje - 5 vnt.

Produktų kodai

30 cm
EAN: 8716900566141
SAP: 91398

60 cm
EAN: 6920063900434
SAP: 142515



„Flocare® ENFit“ enterinio maitinimo švirkštai

Enterinis maitinimo švirkštas su „ENFit“ jungtimi, skirtas vartoti vaistus ar maitinti per sondą į virškinimo traktą (boliusas). Švirkštas skirtas tik vienam pacientui.

Galimi dydžiai

- 2,5 ml - vaistų vartojimui
- 10 ml - vaistų vartojimui
- 20 ml - vaistų vartojimui
- 60 ml - maistui vartoti

Pakuotė

Supakuotas po vieną į atskirą sterilią pakuotę.

Jei pakuotė neatidaryta ar nepažeista, jos turinys yra sterilus.

Bendras 2,5 ml švirkštų skaičius dėžutėje - 600 vnt.

Bendras 10 ml švirkštų skaičius dėžutėje - 30 vnt.

Bendras 20 ml švirkštų skaičius dėžutėje - 30 vnt.

Bendras 60 ml švirkštų skaičius dėžutėje - 30 vnt.

Produktų kodai

2,5 ml

EAN: 8716900572142

SAP: 116326

10 ml

EAN: 8716900566004

SAP: 91421

20 ml

EAN: 8716900570759

SAP: 105968

60 ml

EAN: 8716900572241

SAP: 124823



„Flocare®“ boliuso tipo adapteris

„Flocare®“ bolius adapteris, skirtas bolius maitinimui naudojant „ENFit“ švirkštą.

Pakuotė

Supakuotas po vieną į atskirą sterilią pakuotę.
Jei pakuotė neatidaryta ar nepažeista, jos turinys yra sterilus.
Bendras kiekis pakuotėje - 30 vnt.

Produkto kodas

EAN: 8716900564093

SAP: 89740



„Flocare® ENFit“ dviguba jungtis

Dviguba „Flocare ENFit“ jungtis yra trumpa „Y“ formos jungtis, kurios gale yra du kryžminiai kaiščiai, kad vienu metu būtų galima sujungti dvi maitinimo sistemas.

Naudojimo rekomendacijos

Dvigubos „Flocare pack“ jungtis yra skirtos tik vienkartiniam naudojimui ir turėtų būti keičiamos kas 24 valandas.

Pakuotė

Supakuotas po vieną į atskirą sterilią pakuotę.
Jei pakuotė neatidaryta ar nepažeista, jos turinys yra sterilus.
Bendras kiekis pakuotėje - 30 vnt.

Produkto kodas

EAN: 8716900555855
SAP: 69915

